

# OSSERVATORI PER GLI INCIDENTI STRADALI: DAI DATI ALLE AZIONI

AREZZO 13-10-2006

Tavola Rotonda



# OBIETTIVO UE: -50% decessi per incidente entro il 2010

- **LIVELLO UNIONE:**
  - il raggiungimento dell'obiettivo è complicato dall'ingresso dei nuovi Paesi che si configurano con bassi livelli di motorizzazione ed alti livelli di incidentalità.
  - Salvare 20.000 vite o meglio 25.000 vite ogni anno nell'UE.... nell'anno 2004 ne sono state "salvate" poco più che 3.000.



# OBIETTIVO ITALIA: risparmiare circa 3.000 vite ogni anno

- Necessario marciare ad un ritmo di **-8,3%** anno di morti in incidenti stradali
- Inc e M sono diminuiti grazie ai provvedimenti legislativi (PAP) ma già dal 3° semestre di applicazione appare chiaro che l'effetto è stabile ma non continua a diminuire
- Dati Polstrada sono davvero confortanti?
  - 2004      1891 M
  - 2005      1860 M
  - 2006      1442 M (al 6 ott)



# CONOSCENZA DEL FENOMENO

- Ristrutturazione indagine statistica
- Revisione modello
- Integrazione archivi
  
- Coordinamento centri monitoraggio
  
- Diffusione “best practice”



# SENSIBILIZZAZIONE – MASS MEDIA

- Attenzione specifica e non episodica può influenzare i comportamenti degli individui
  - % riduzioni registrate nei primi mesi di applicazione PAP proporzionale alla frequenza di articoli sui quotidiani
- Informazione corretta, puntuale e ripetuta su temi sicurezza stradale
- Diffusione di modelli positivi
  - Pubblicità, film, sceneggiati.....



# L'EDUCAZIONE

- Non solo patentino ..... Non solo automobilisti ... anche pedoni (40% corresponsabili)
- Educazione alla mobilità responsabile
  - Conoscenza delle regole
  - Coscienza del fatto che il mio comportamento può nuocere ad altri
  - Consapevolezza delle misure da adottare per minimizzare il rischio
    - Casco (ciclomotori ok, moto non suff., biciclette?)
    - Cinture (grazie PaP in città diminuiti i M)
    - Sistemi di ritenuta per bambini (+ del 36% di M+F era su sedile anteriore)
  - Aggiornamento
    - Nuove norme, Nuove tecnologie
    - Corsi di guida sicura



# LA STRADA

- I tassi di mortalità più elevati si riscontrano sul sistema viario extraurbano, non autostradale
- Localizzazione: Inc su 30% rete
  - Tratti su cui il verificarsi di Inc è ricorsivo:
    - +3 Inc/anno 695 km in 134 arterie per 150 M/anno
- Localizzazione: dal 2005 anche su provinciali: 86% Inc, 4.400 strade incidentate su 14.000



# LA STRADA – LA SEGNALETICA

- 12 Regioni , 15.000 km , anno 2005:
  - Segnaletica vecchia, abbandonata, contraddittoria, confusa ... può essere in buona parte causa di comportamenti errati degli automobilisti



**LA SEGNALETICA VA AMMODERNATA E RAZIONALIZZATA**



# LA STRADA

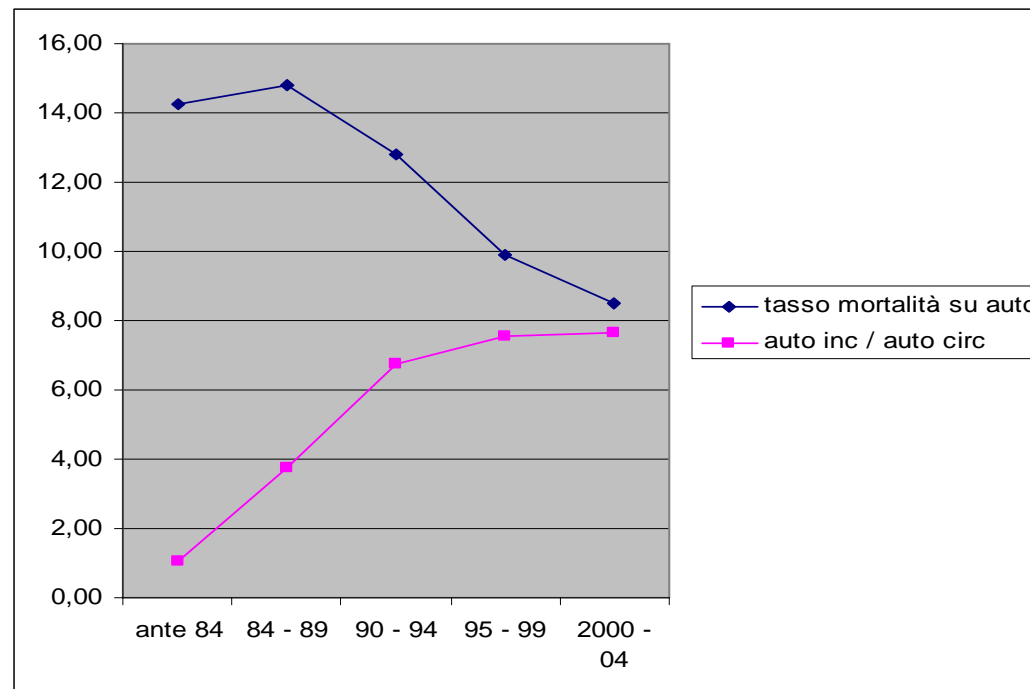
Morti per tipo di strada e natura d'incidente - Totale Italia - Anno 2004								
TIPO DI STRADA	NATURA di INCIDENTE							
	Scontro frontale	Scontro frontale laterale e Scontro laterale	Tamponamento	Investimento di pedoni	Urto con veicolo fermo o altro	Fuoriuscita	Altro	Totale
Strada urbana	161	<b>548</b>	94	<b>382</b>	199	208	32	<b>1.624</b>
Altra strada entro l'abitato	101	266	43	128	51	90	7	<b>686</b>
Provinciale, regionale o statale fuori dall'abitato	<b>623</b>	<b>744</b>	187	98	192	<b>493</b>	14	<b>2.351</b>
Autostrada	37	99	<b>236</b>	21	84	<b>167</b>	4	<b>648</b>
Altra strada fuori dall'abitato	53	79	12	19	24	118	11	<b>316</b>
<b>Totale</b>	<b>975</b>	<b>1.736</b>	<b>572</b>	<b>648</b>	<b>550</b>	<b>1.076</b>	<b>68</b>	<b>5.625</b>

**FACCIAMO IN MODO CHE LA STRADA PERDONI L'ERRORE UMANO!**



# LE AUTOVETTURE

- Ricorsività degli eventi: 1% dei veicoli incidentati nel 2004 aveva avuto un incidente anche nel 2003. Questi veicoli hanno provocato il 2% di incidenti
- Migliorare i controlli sulla manutenzione
  - Pneumatici: 40% autovetture pneus con spessore 1,6 – 3 mm (nuovo 8 -9 mm) min legge 1,6 mm
  - Circa 5% autovetture pneus spessore < 1,6 mm
- Auto vecchia = maggior rischio di morte



# LE CAUSE

- In città':
  - Mancato rispetto della segnaletica
- Fuori città':
  - Velocità
    - Prima causa di morte per i motociclisti (50%M)
- Stato psico-fisico
  - Alcool e
  - Sostanze
    - Il 64% dei giovani 18-29 anni M+F ha avuto l' Inc nelle notti di Ven Sab Dom
  - Stress (dati Inail Inc in itinere post lavoro)
  - Farmaci (Informazione – bollino su scatola?)



