



Casellario Centrale Infortuni

Il Casellario Centrale Infortuni (C.C.I.):
una “filiera” di prodotti informativi
per il welfare pubblico e privato





Casellario Centrale Infortuni

EVOLUZIONE NORMATIVA

il Decreto Legislativo 23 febbraio 2000 n.38,

- **prevede** la collaborazione tra imprese assicuratrici RCAuto e Casellario. Ciò ha consentito di attuare una specifica banca dati degli infortuni derivanti da incidenti stradali
- **favorisce** l'integrazione e il raccordo della propria banca dati con altre analoghe a livello nazionale e sopranazionale; e la fornitura di dati in forma aggregata, per studi e ricerche;



Casellario Centrale Infortuni

OGGI

L'evoluzione normativa e le nuove tecnologie informatiche ne hanno ridisegnato l'assetto e la "mission":

- il **Casellario Centrale Infortuni** è oggi una Banca Dati relativa agli infortuni lavorativi, non lavorativi e derivanti da sinistri RCAuto dai quali siano derivati postumi permanenti



Casellario Centrale Infortuni

SISTEMA INFORMATIVO NAZIONALE DEGLI INFORTUNI

Sistema Informativo Nazionale degli Infortuni

Il CCI è in grado di elaborare dati di sintesi relativamente all' andamento degli infortuni secondo i seguenti "punti di osservazione":

- distribuzione territoriale (dettaglio a livello di regione e provincia)
- causa che ha determinato l'infortunio
- sede e natura della lesione
- sesso
- agente materiale che determina materialmente l'infortunio
- temporale (analisi per mese e giorno)

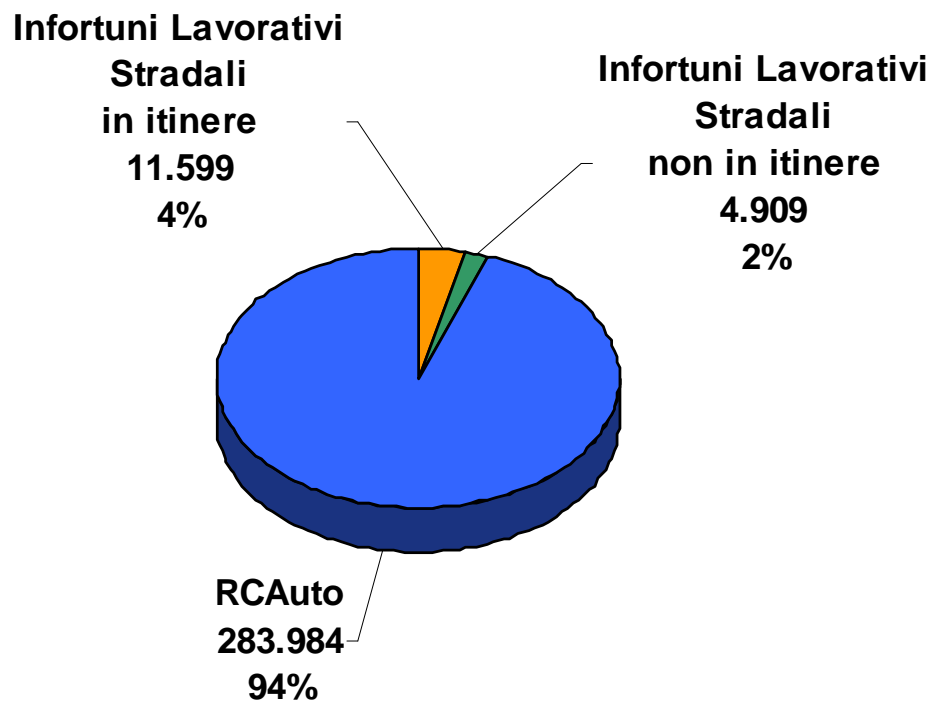
Tali punti di osservazione sono combinabili tra loro mettendo a disposizione delle utenze report e grafici



Casellario Centrale Infortuni

INFORTUNI STRADALI (LAVORATIVI E DA RC AUTO) ACCADUTI NEL 2007

(Infortuni “definiti” con invalidità permanente o morte)



DATI AGGIORNATI AL 31 GENNAIO 2009

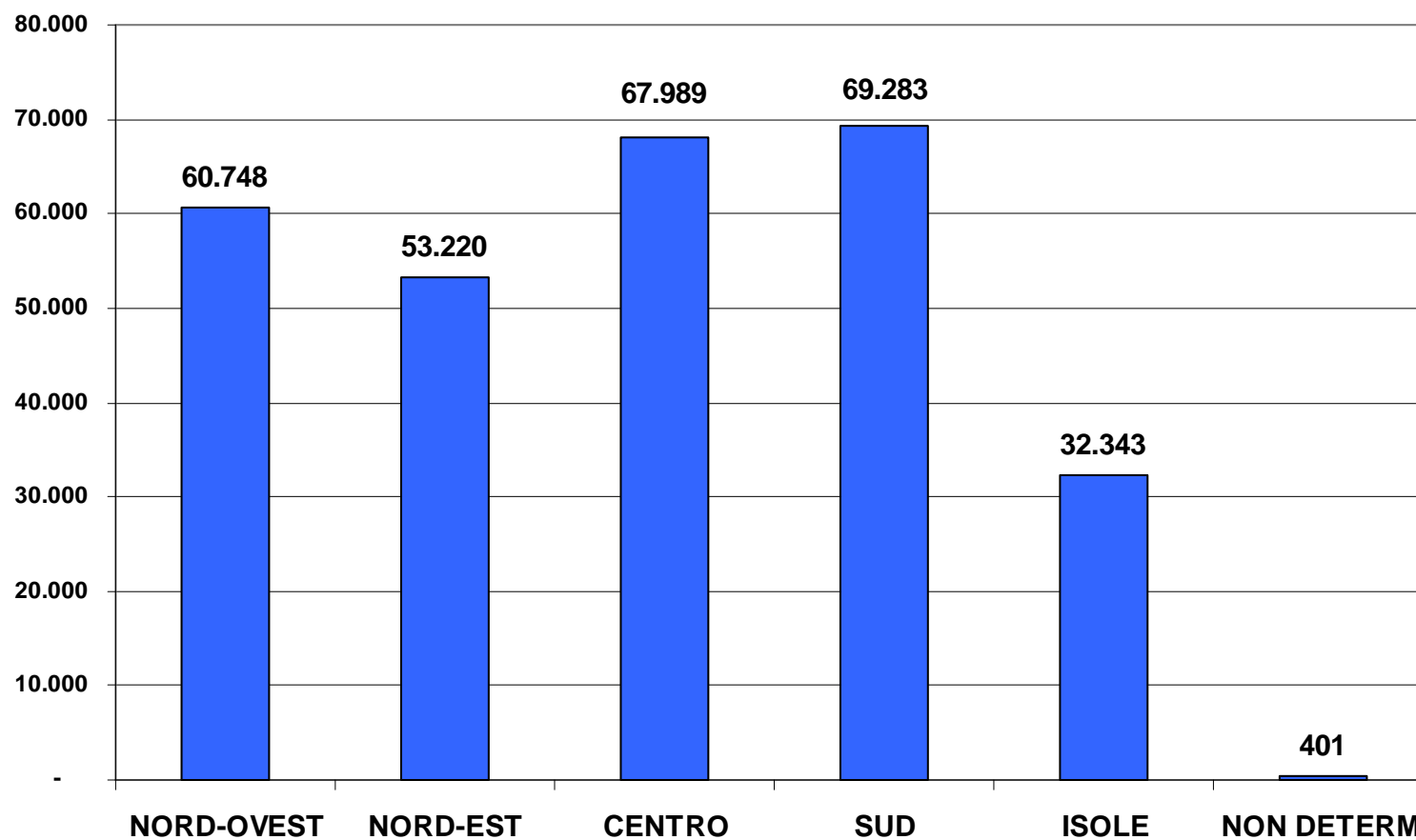
N.B.: I DATI RELATIVI AGLI INFORTUNI LAVORATIVI STRADALI SONO RILEVATI AL 30.04.08



Casellario Centrale Infortuni

INFORTUNI RC AUTO ACCADUTI NEL 2007 PER MACRO AREA TERRITORIALE AL 31.01.2009

(Infortuni "definiti" con invalidità permanente o morte)

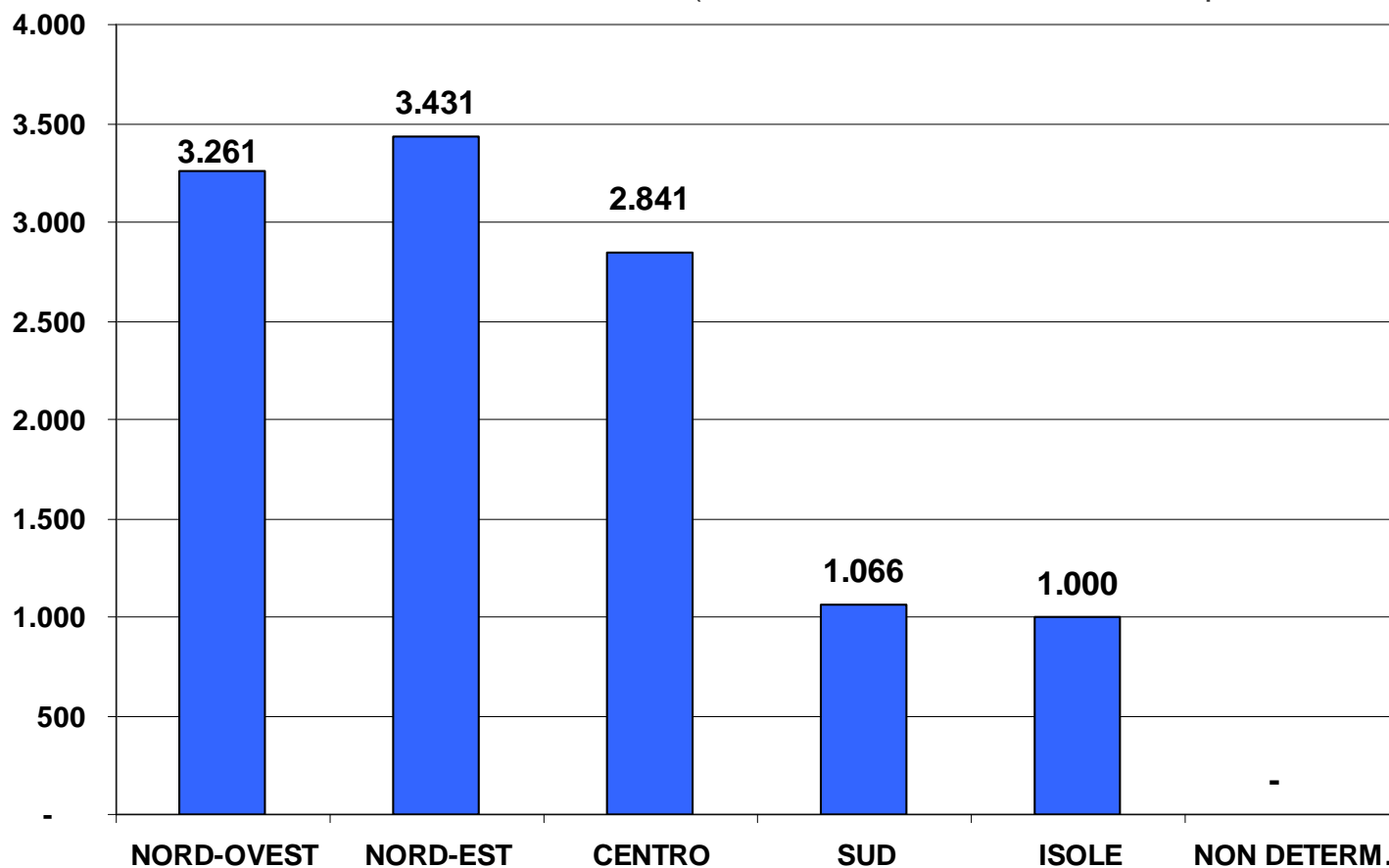




Casellario Centrale Infortuni

INFORTUNI LAVORATIVI STRADALI IN ITINERE ACCADUTI NEL 2007 PER MACRO AREA TERRITORIALE AL 30.04.2008

(Infortuni "definiti" con invalidità permanente o morte)

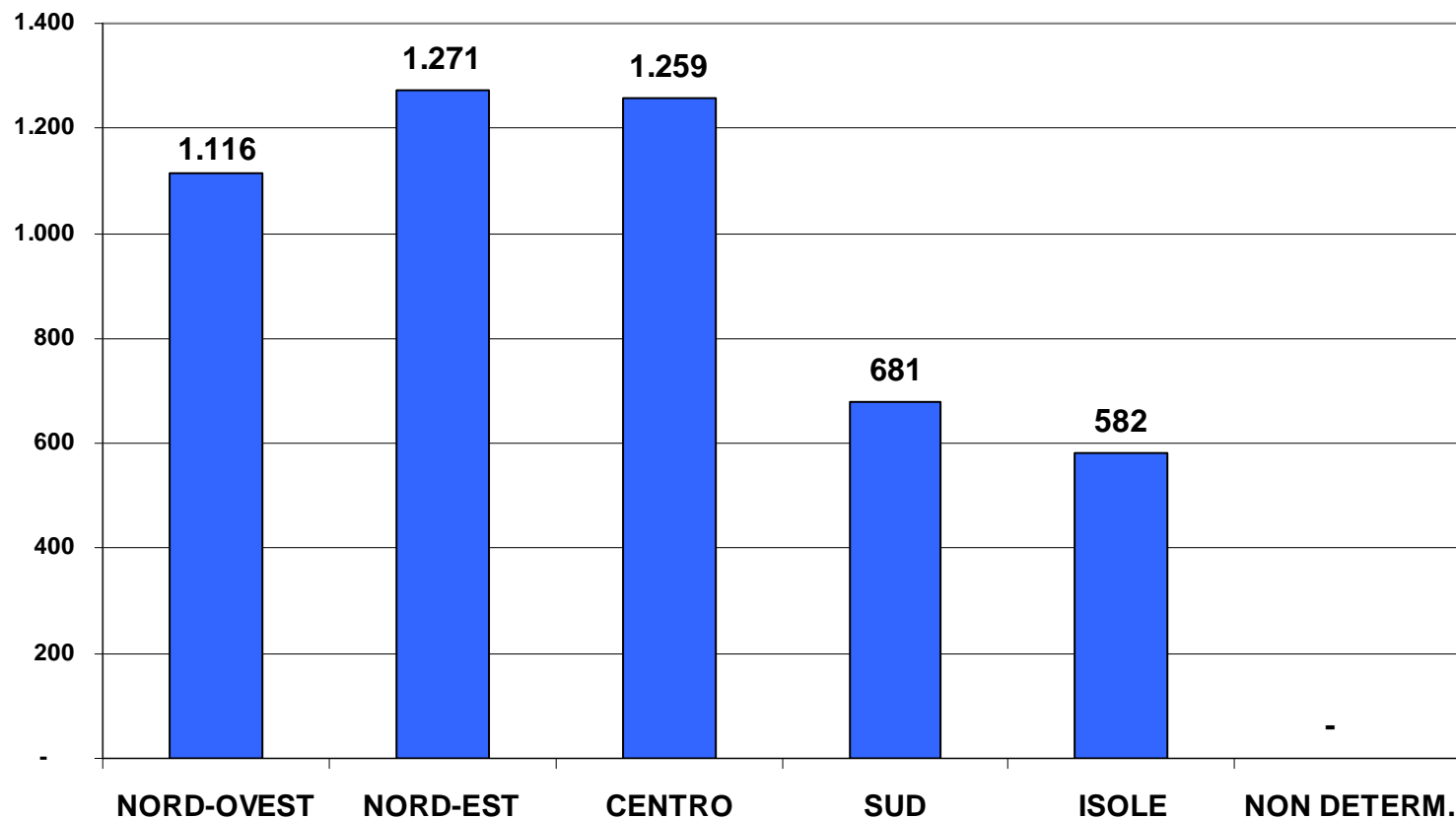




Casellario Centrale Infortuni

INFORTUNI LAVORATIVI STRADALI NON IN ITINERE ACCADUTI NEL 2007 PER MACRO AREA TERRITORIALE AL 30.04.2008

(Infortunati "definiti" con invalidità permanente o morte)

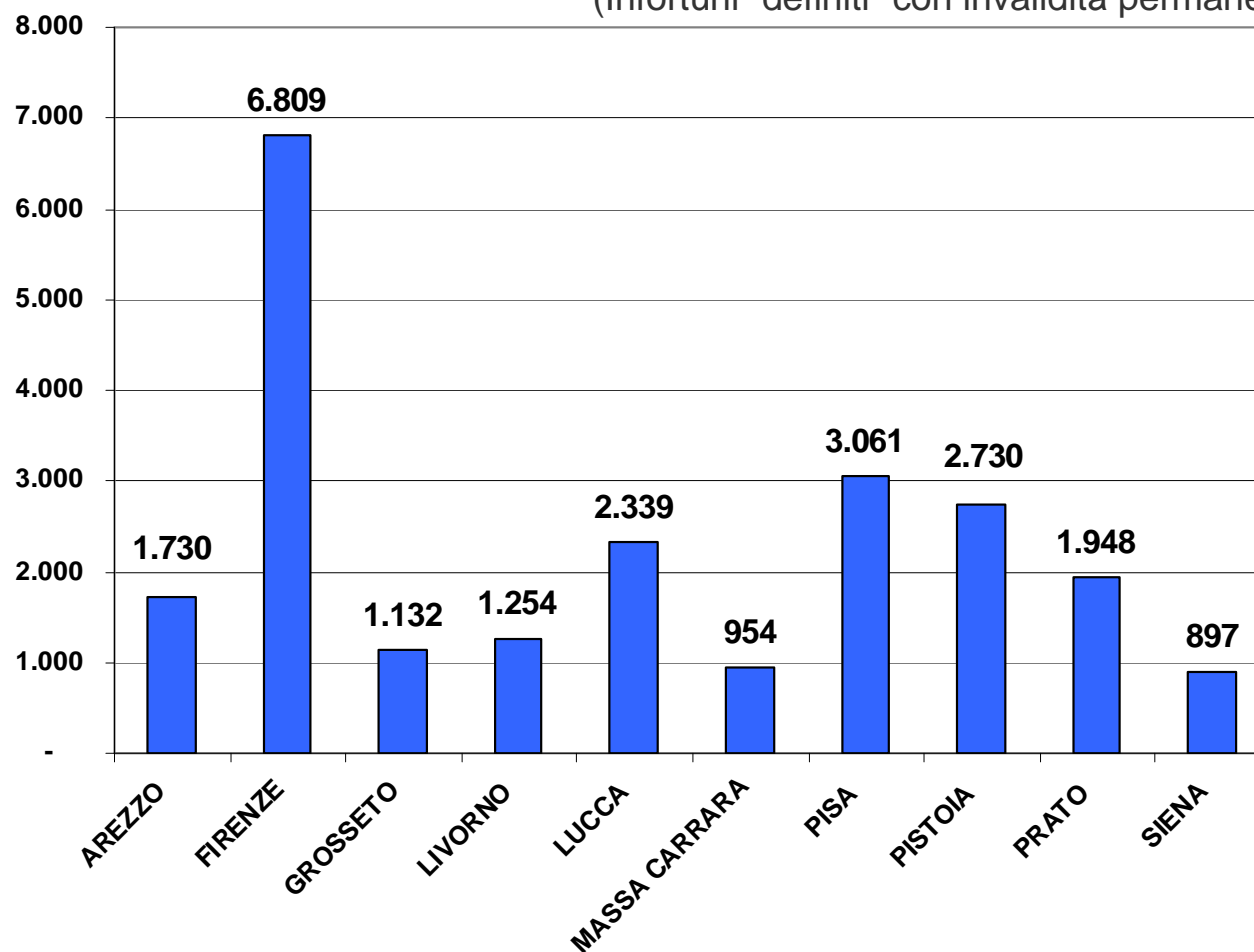




Casellario Centrale Infortuni

INFORTUNI DA RC AUTO ACCADUTI NEL 2007 PER LE PROVINCE DELLA TOSCANA AL 31.01.2009

(Infortuni "definiti" con invalidità permanente o morte)

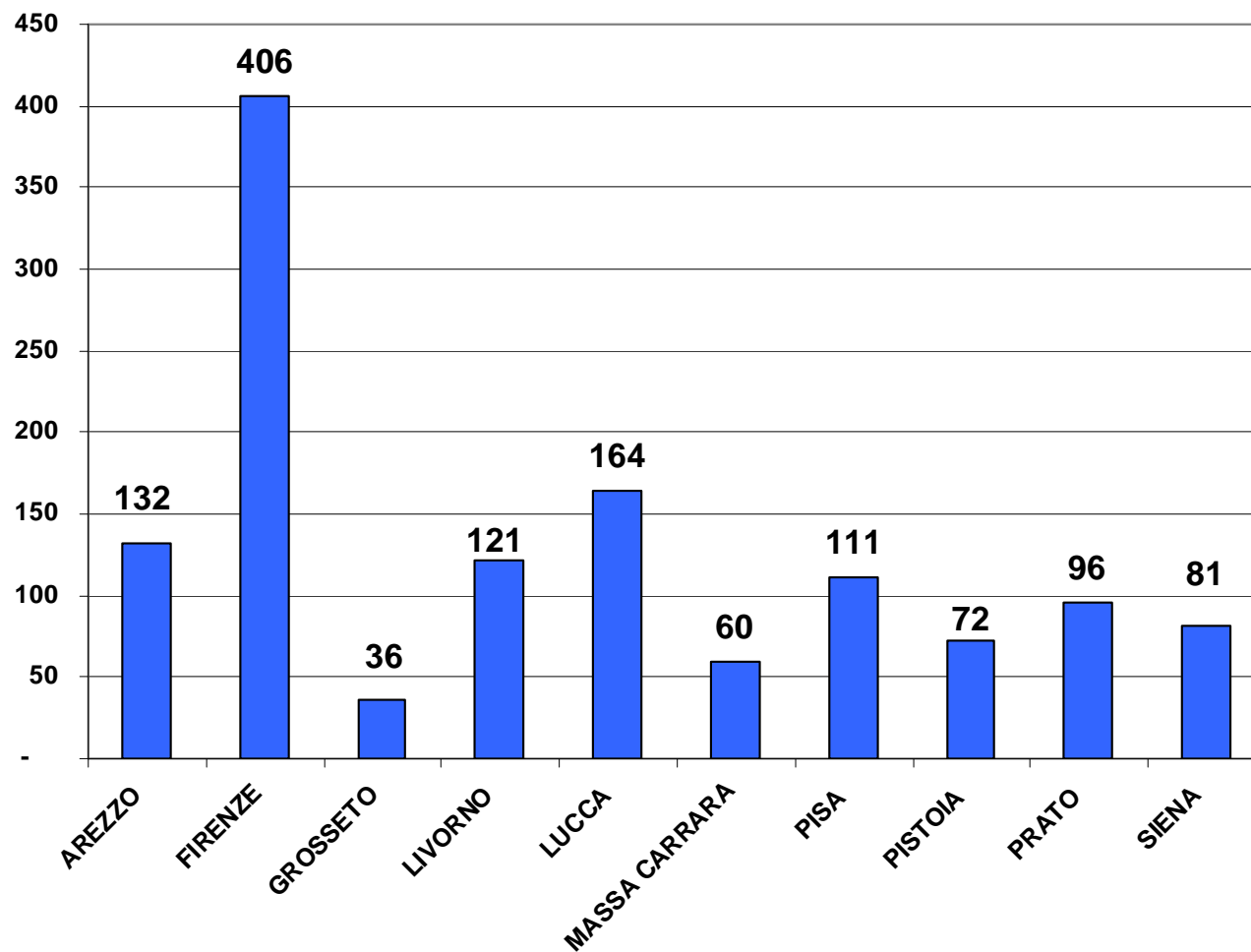




Casellario Centrale Infortuni

INFORTUNI LAVORATIVI STRADALI IN ITINERE ACCADUTI NEL 2007 PER LE PROVINCE DELLA TOSCANA AL 30.04.2008

(Infortuni "definiti" con invalidità permanente o morte)

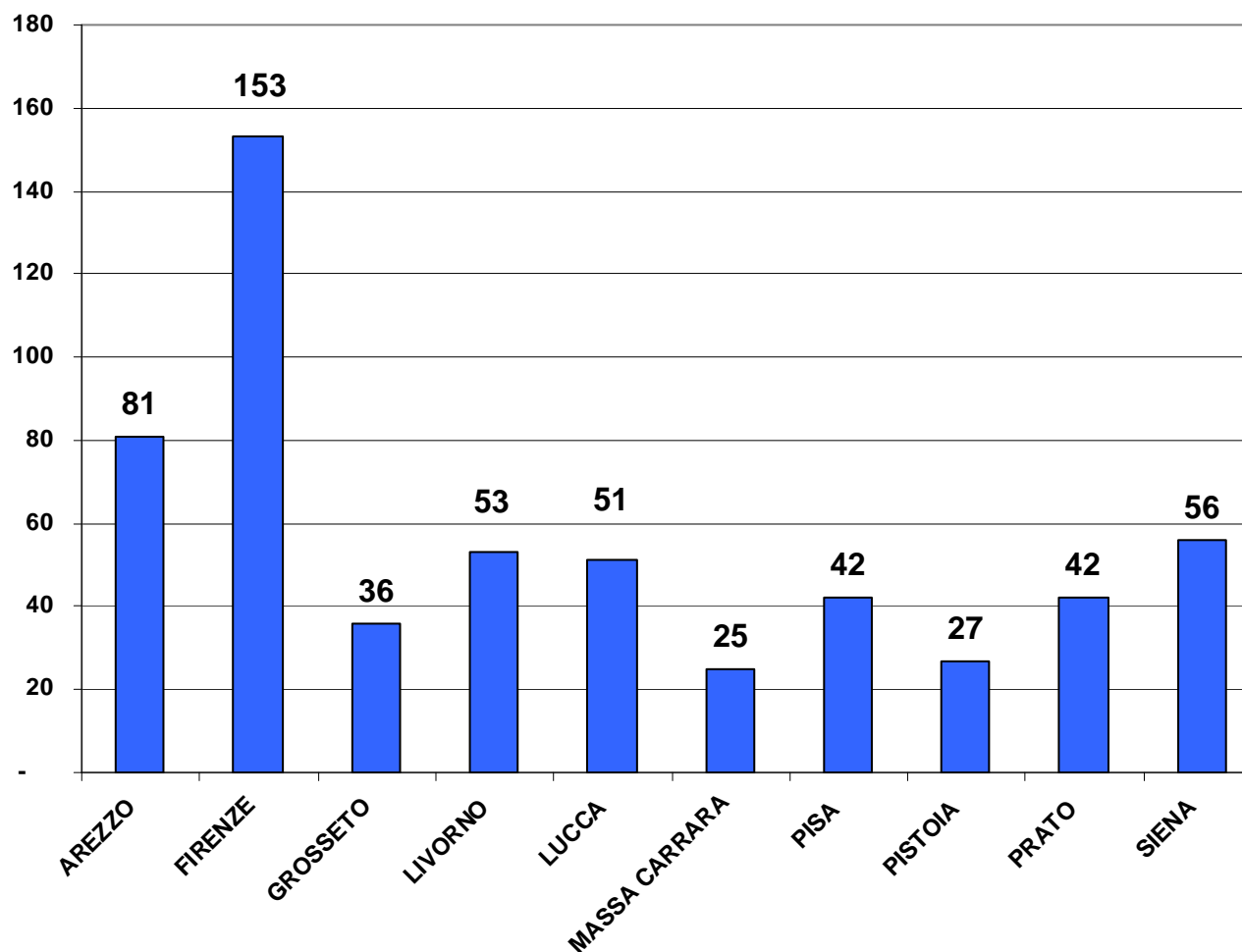




Casellario Centrale Infortuni

INFORTUNI LAVORATIVI STRADALI NON IN ITINERE ACCADUTI NEL 2007 PER LE PROVINCE DELLA TOSCANA AL 30.04.2008

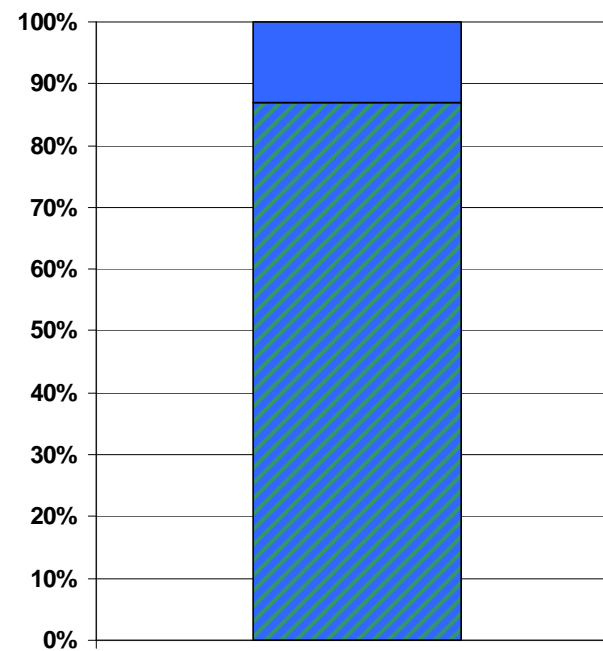
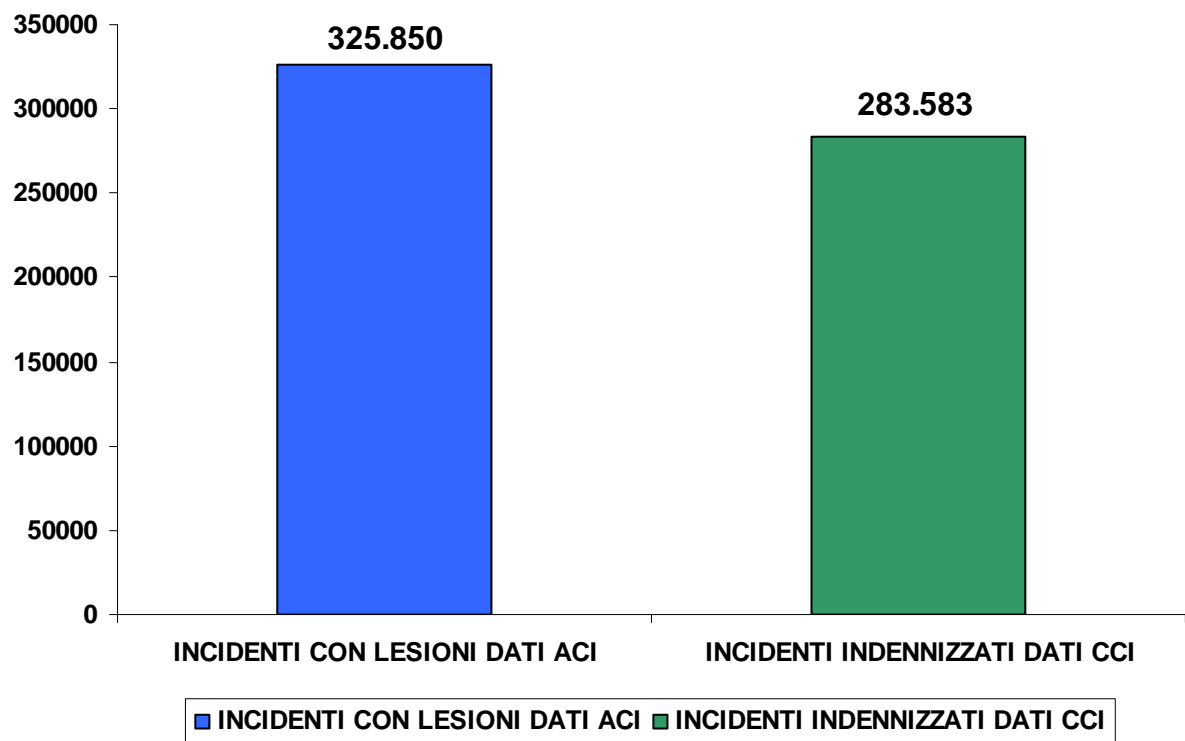
(Infortuni "definiti" con invalidità permanente o morte)





Casellario Centrale Infortuni

INFORTUNI ACI-ISTAT E INFORTUNI RC AUTO ACCADUTI NEL 2007

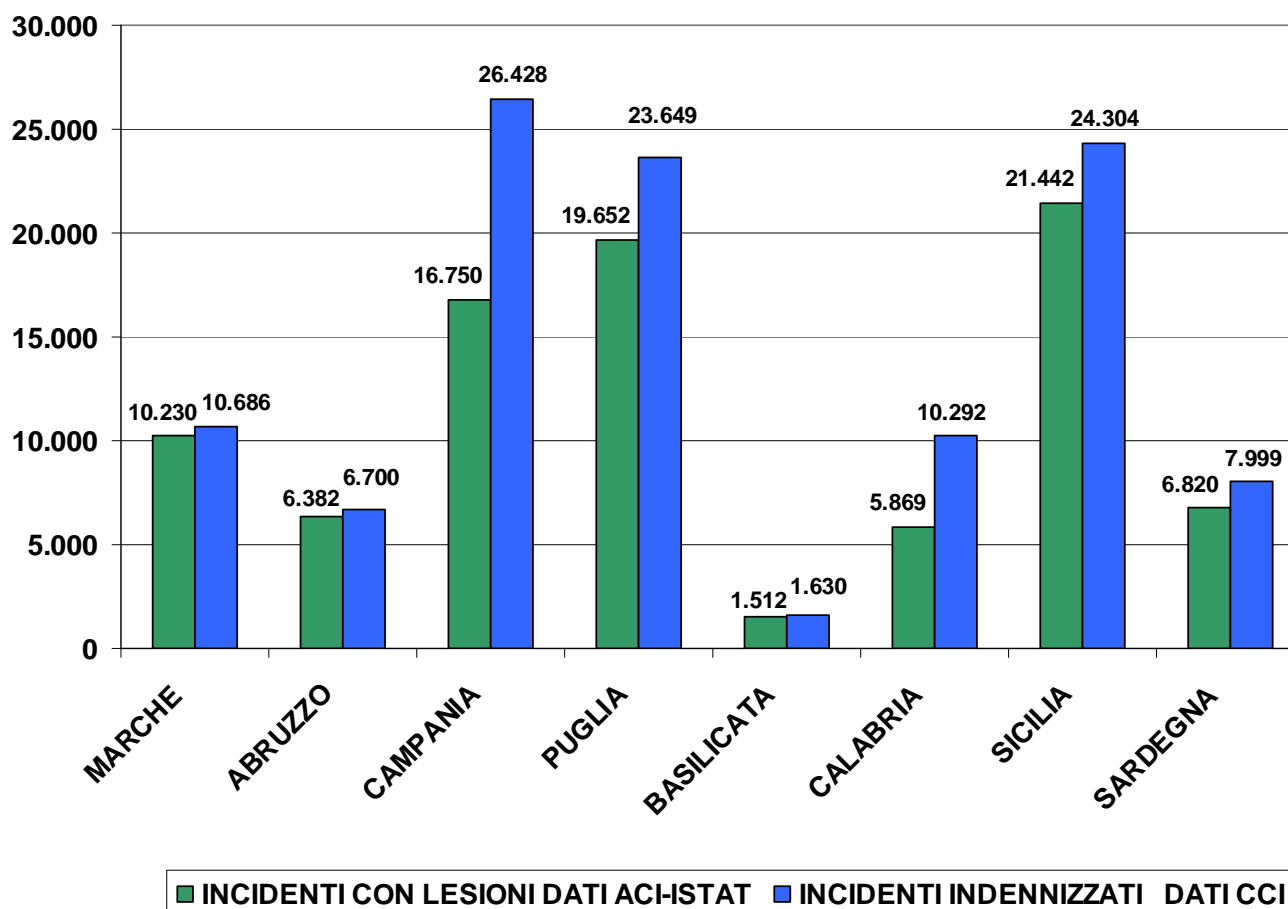


DATI AGGIORNATI AL 31 GENNAIO 2009



Casellario Centrale Infortuni

CONFRONTO DATI ACI-ISTAT/DATI CCI ACCADUTI NEL 2007 PER REGIONI "CAMPIONE"* (Infortuni "definiti" con invalidità permanente)



DATI AGGIORNATI AL 31 GENNAIO 2009

*AREE TERRITORIALI NELLE QUALI SI REGISTRA UN MAGGIOR NUMERO DI INFORTUNI CCI, SUI DATI ACI-ISTAT

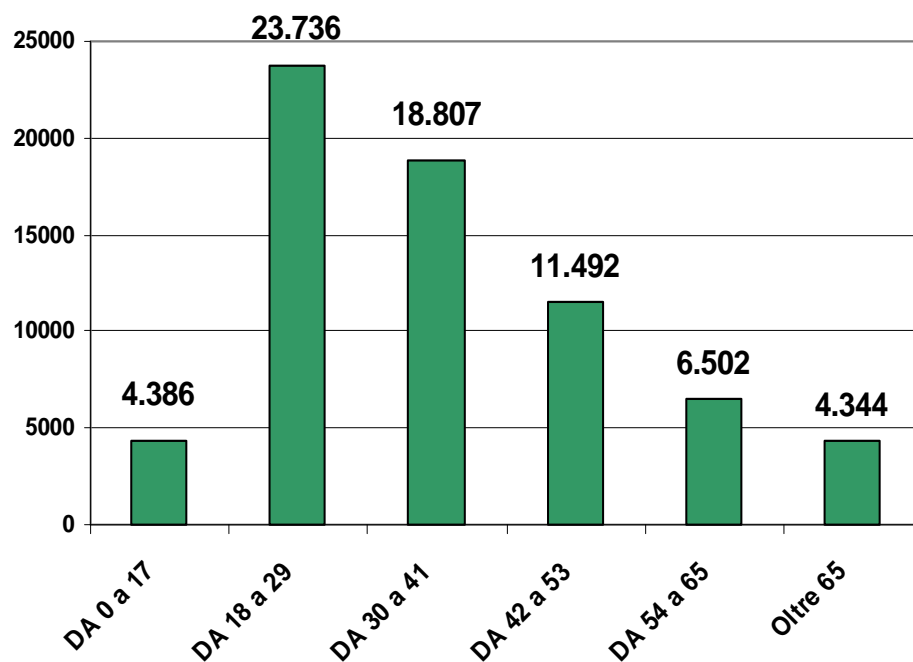


Casellario Centrale Infortuni

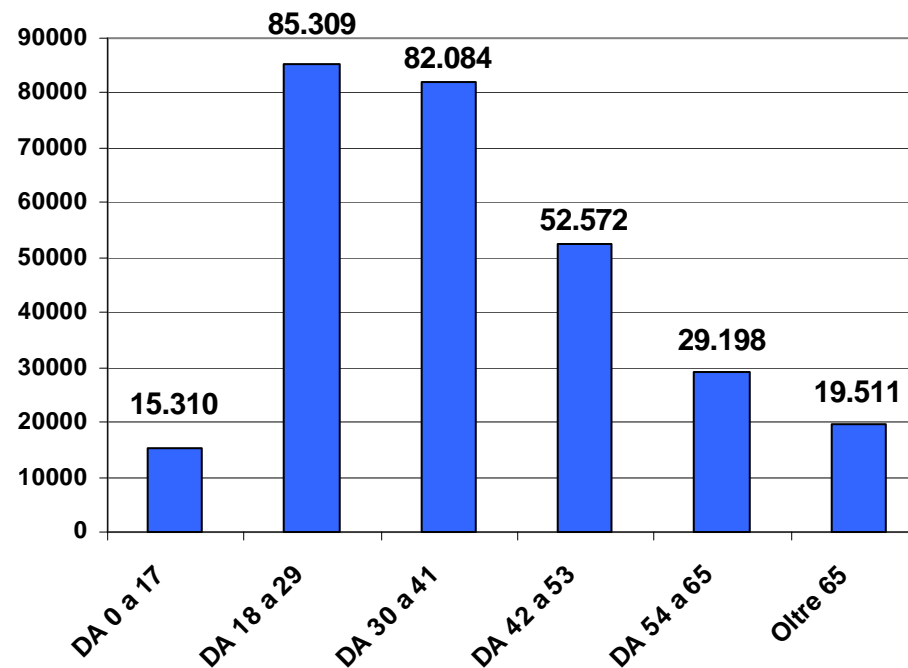
INFORTUNI DA RC AUTO ACCADUTI NEL 2007 PER CLASSI DI ETA'

(Infortuni "definiti" con invalidità permanente o morte)

ACCADUTI NEL WEEKEND



ACCADUTI DAL LUNEDI' ALLA DOMENICA



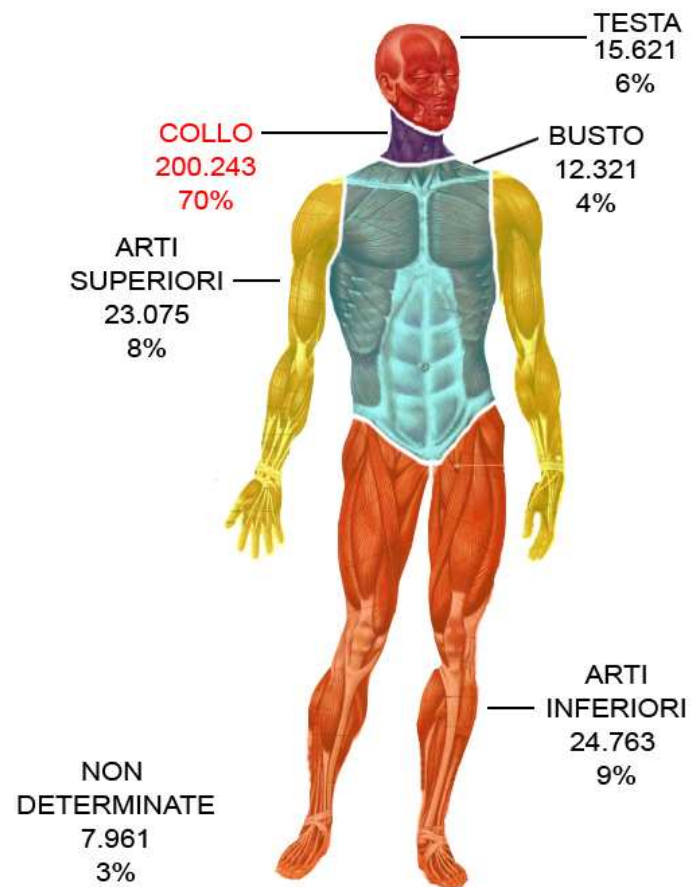
DATI AGGIORNATI AL 31 GENNAIO 2009



Casellario Centrale Infortuni

INFORTUNI DA RC AUTO ACCADUTI NEL 2007 AL 31.01.2009

(Infortuni "definiti" con invalidità permanente o morte)



**N.B.: NON E' POSSIBILE UN CONFRONTO CON GLI INFORTUNI STRADALI IN ITINERE E NON IN ITINERE
IN QUANTO NON SONO UTILIZZABILI DESCRIZIONI OMOGENEE DELLA SEDE DELLA LESIONE**