

1° Workshop Regionale
Progetto SIRSS
Sistema Integrato Regionale per la Sicurezza Stradale

Arezzo, 26 febbraio 2009



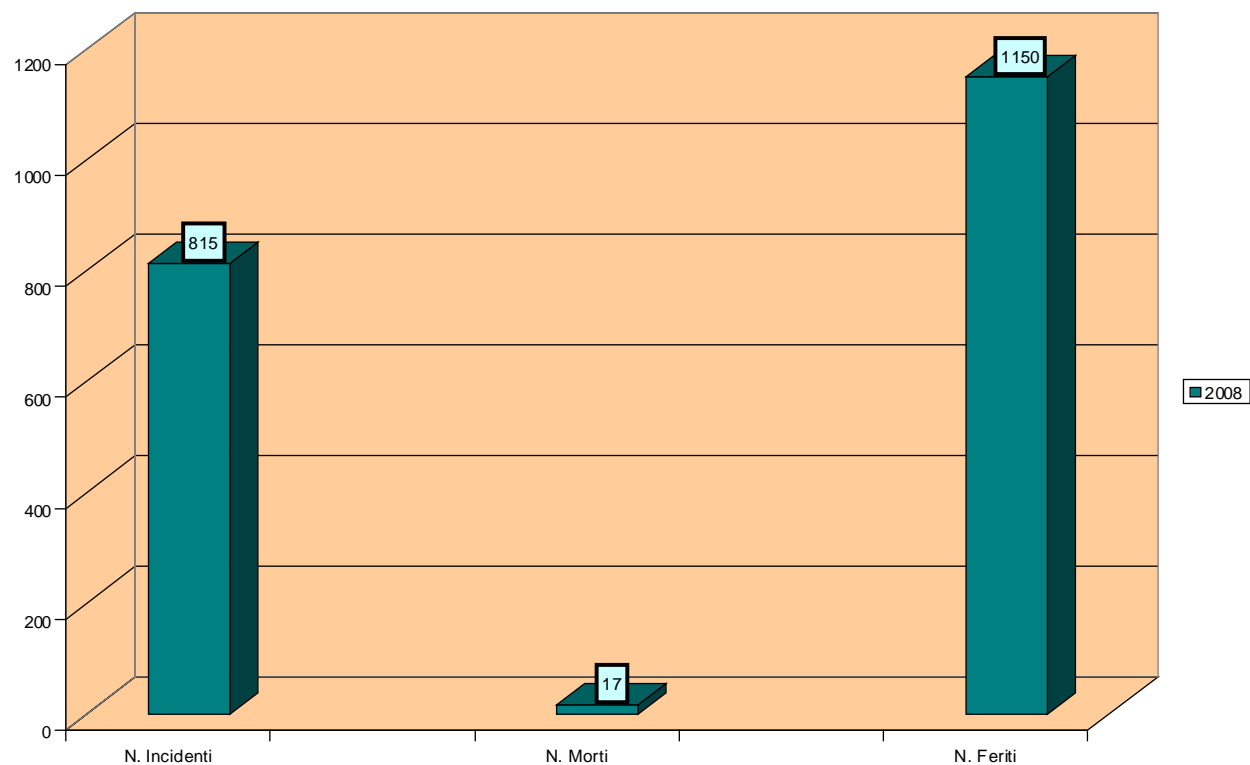
Provincia di Arezzo

Ing. Paolo Vadi

Dott. Massimo Tavanti

Dott.ssa Agnese Rondoni

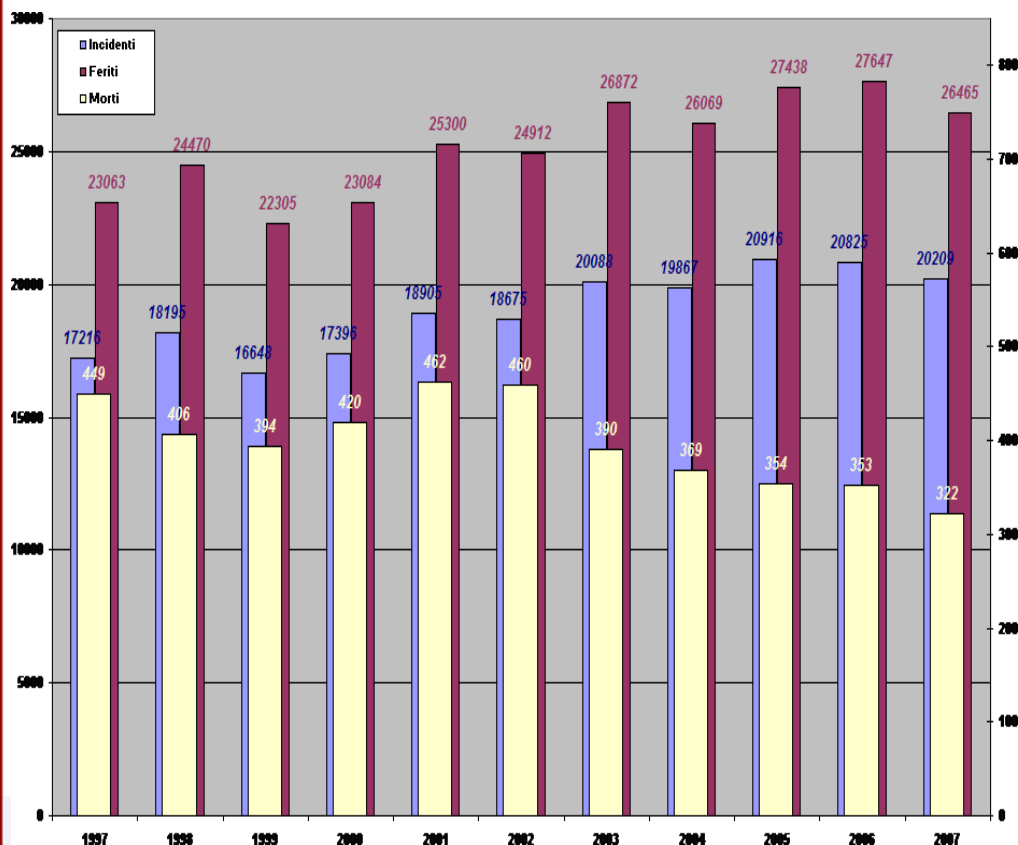
Andamento temporale incidenti – anno 2008



Tutte le elaborazioni presentate in questo documento fanno riferimento ai seguenti dati statistici:

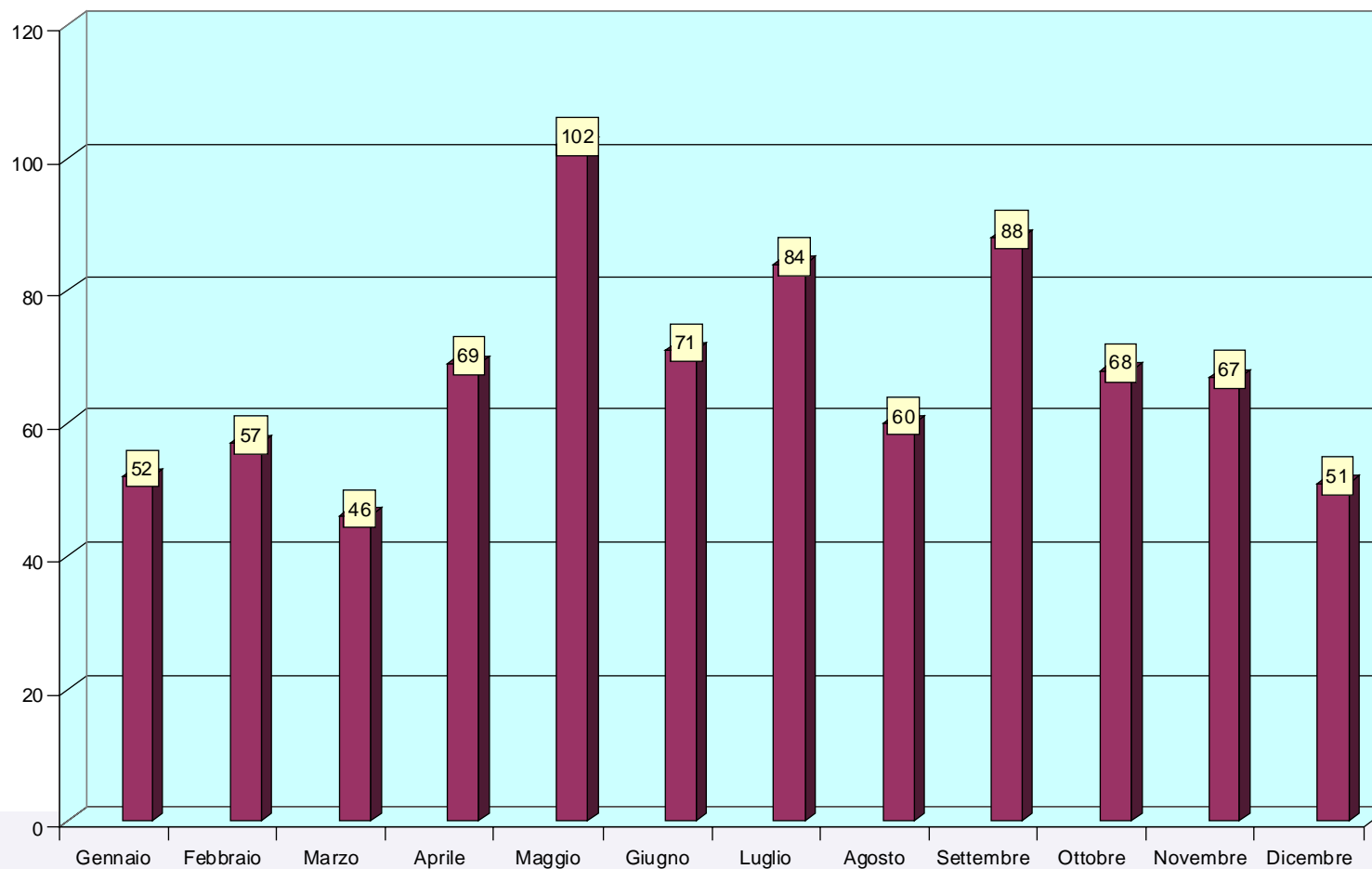
Dati anni 1997-1999 ---> Dati ISTAT
 Dati anni 2000-2005 ---> Serie ISTAT non aggiornata
 Dati anni 2006-2007 ---> Dati ISTAT
 Dati anni 2008 ---> Dati Provvisori

Andamento temporale – anni 1997 - 2007

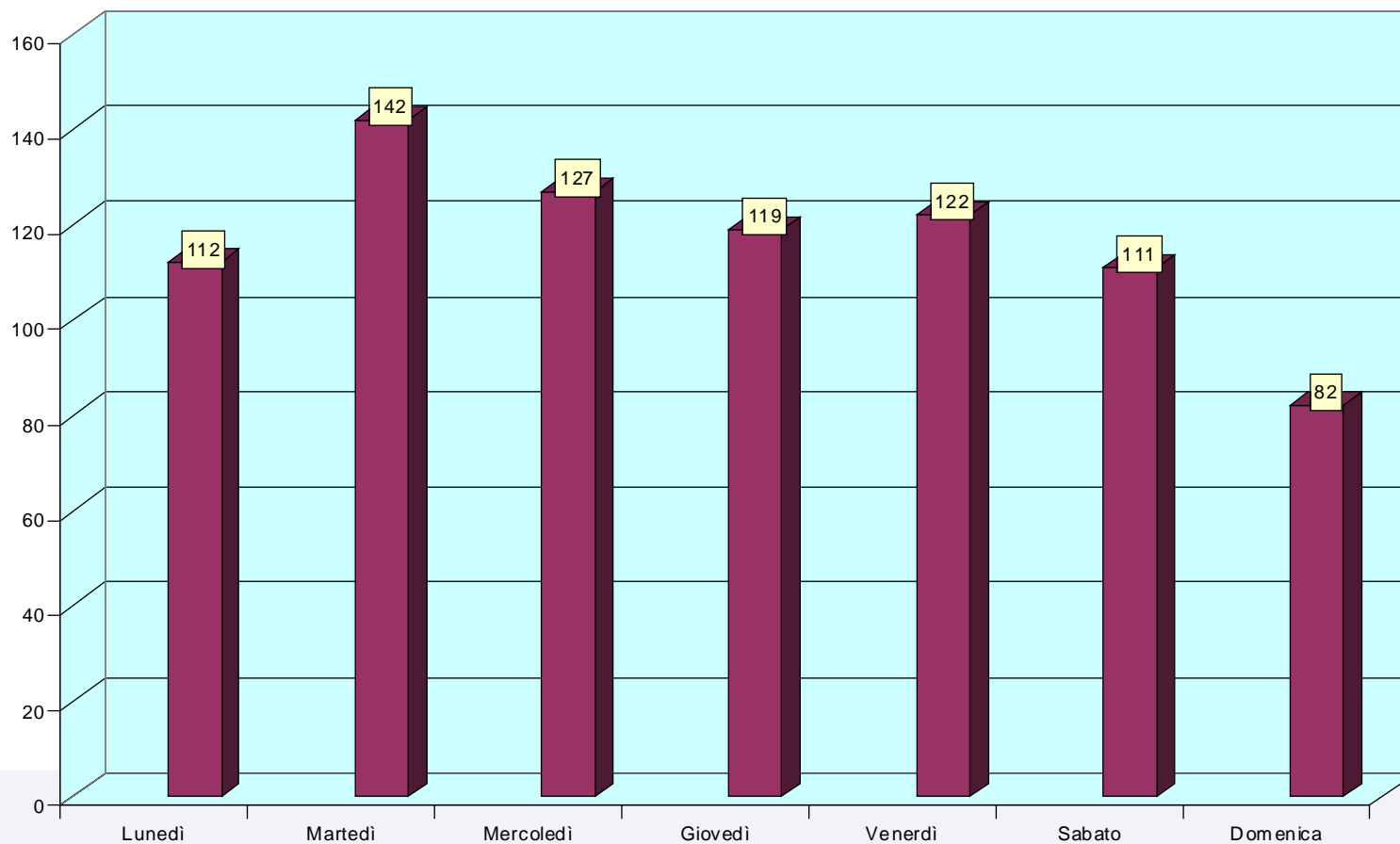


| Anno | Incidenti | Feriti | Morti |
|-------------------------|---------------|---------------|-------------|
| 1997 | 17216 | 23063 | 449 |
| 1998 | 18195 | 24470 | 406 |
| 1999 | 16648 | 22305 | 394 |
| 2000 | 17396 | 23084 | 420 |
| 2001 | 18905 | 25300 | 462 |
| 2002 | 18675 | 24912 | 460 |
| 2003 | 20088 | 26872 | 390 |
| 2004 | 19867 | 26069 | 369 |
| 2005 | 20916 | 27438 | 354 |
| 2006 | 20825 | 27647 | 353 |
| 2007 | 20209 | 26465 | 322 |
| Totale 1997-2007 | 208940 | 277625 | 4379 |
| 2008 | 11518 | 15838 | 165 |
| Totale 1997-2008 | 220458 | 293463 | 4544 |

Andamento temporale - Incidenti suddivisi per mese anno 2008

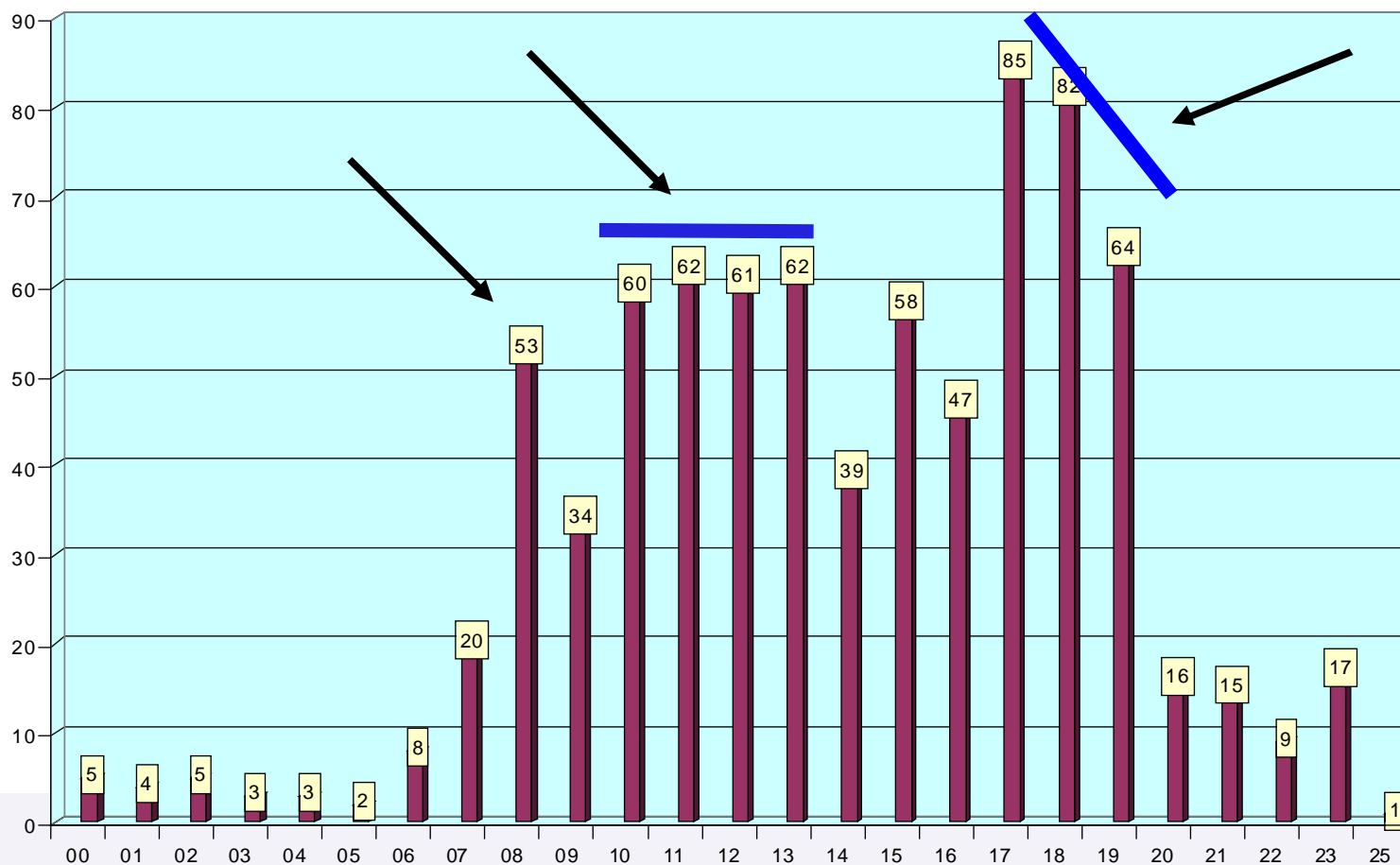


Andamento temporale - Incidenti suddivisi per giorno della settimana - anno 2008



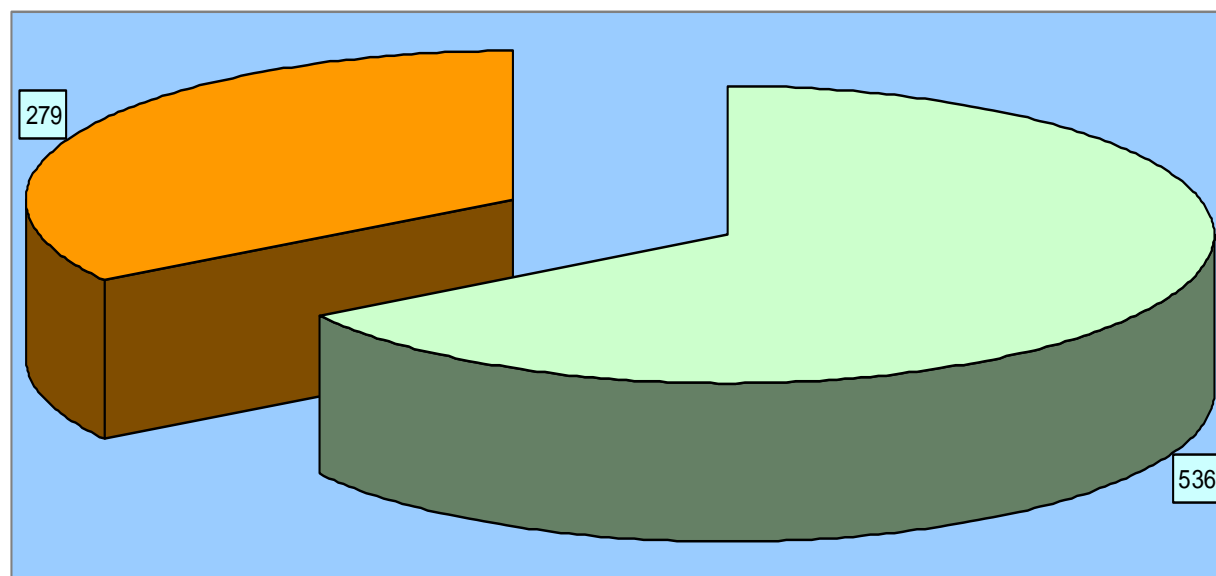
Progetto SIRSS - Provincia di Arezzo

Andamento temporale - Incidenti suddivisi per orario anno 208



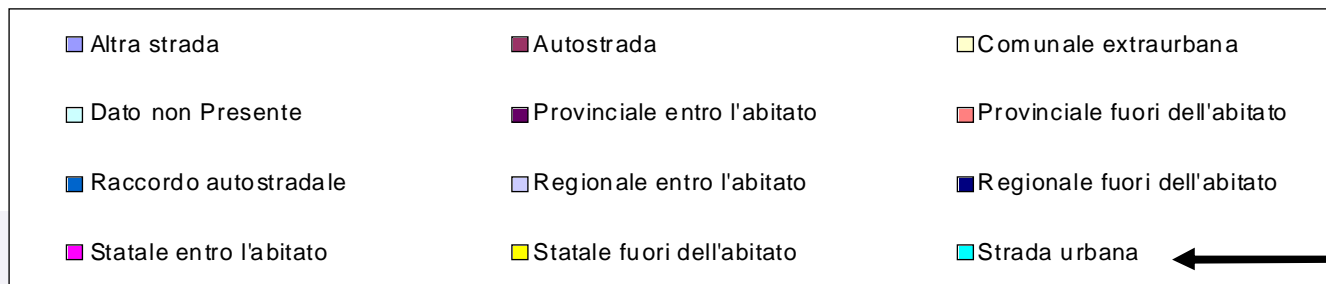
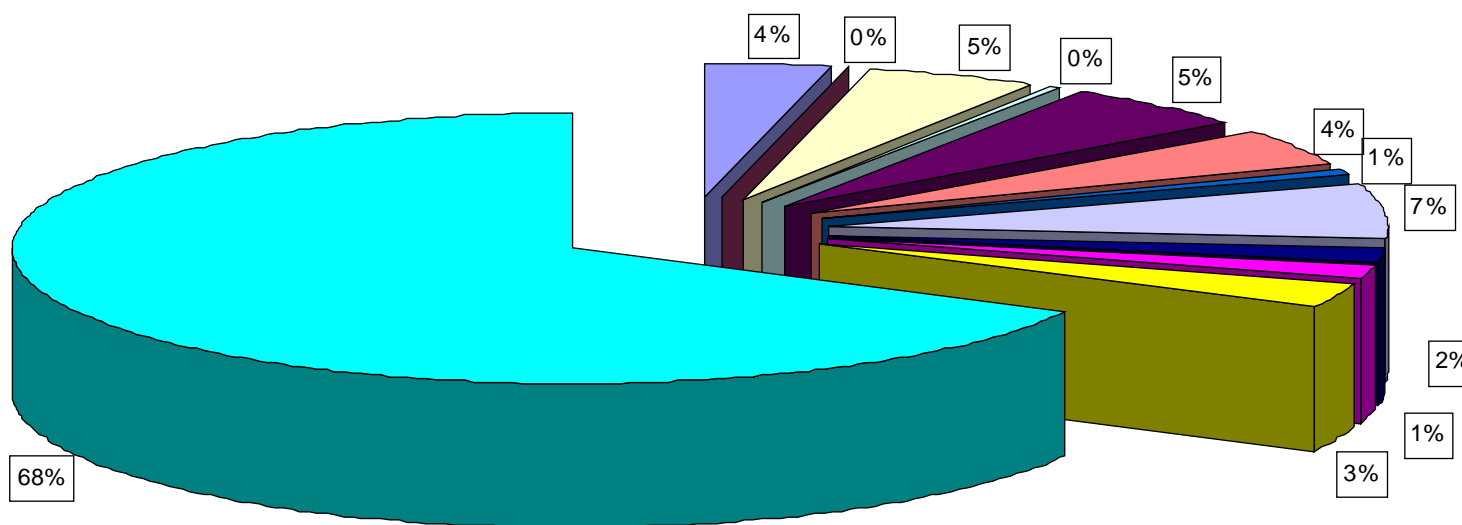
Progetto SIRSS - Provincia di Arezzo

Incidenti rilevati da PM e CC nella provincia di Arezzo anno 2008

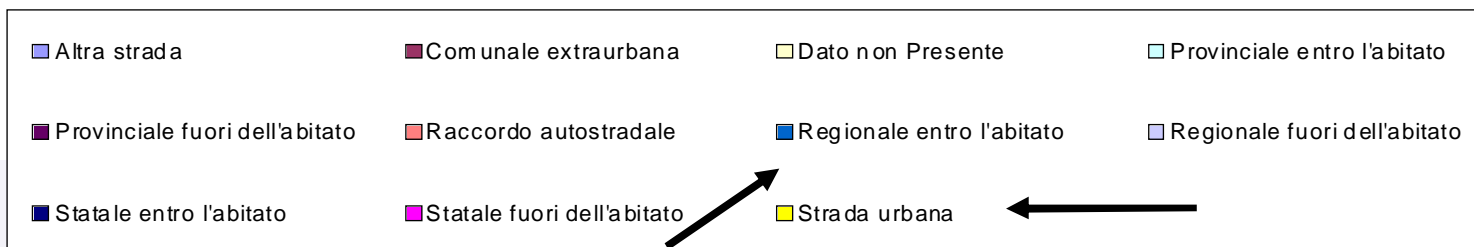
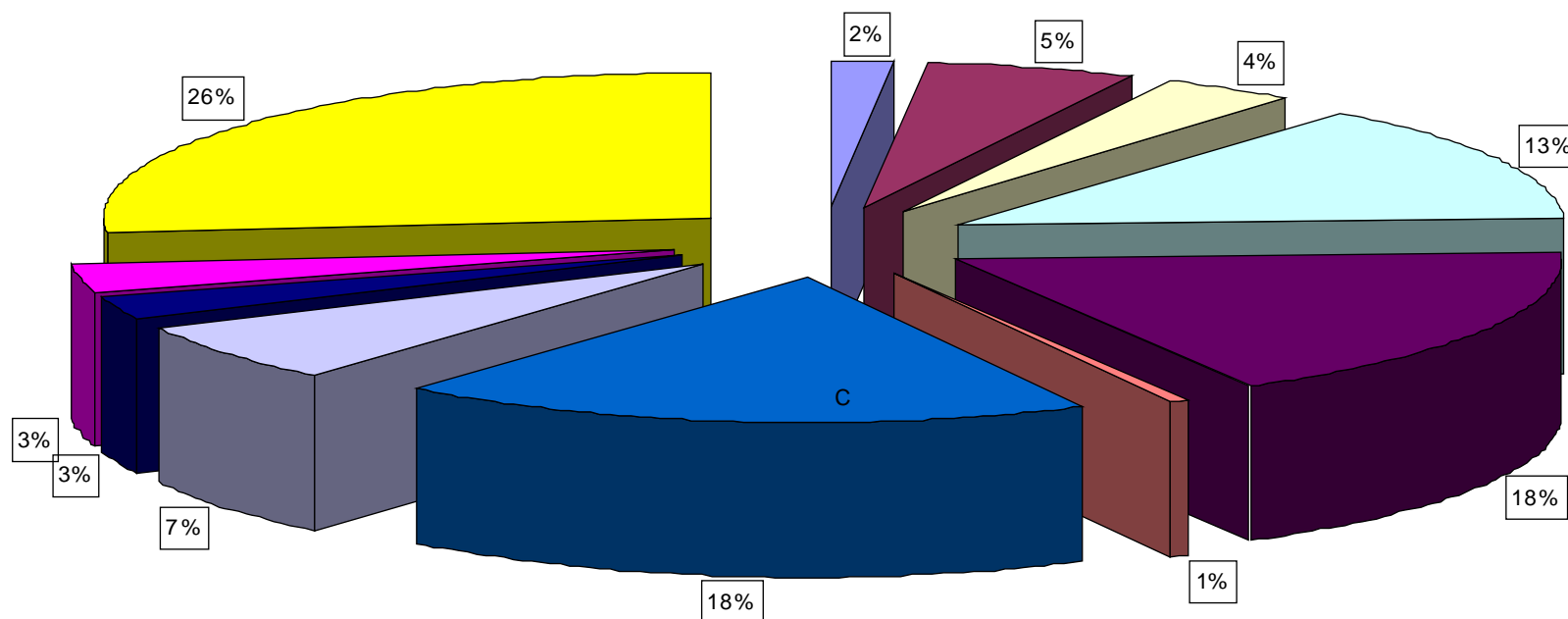


■ Agente di Polizia Municipale ■ Carabiniere

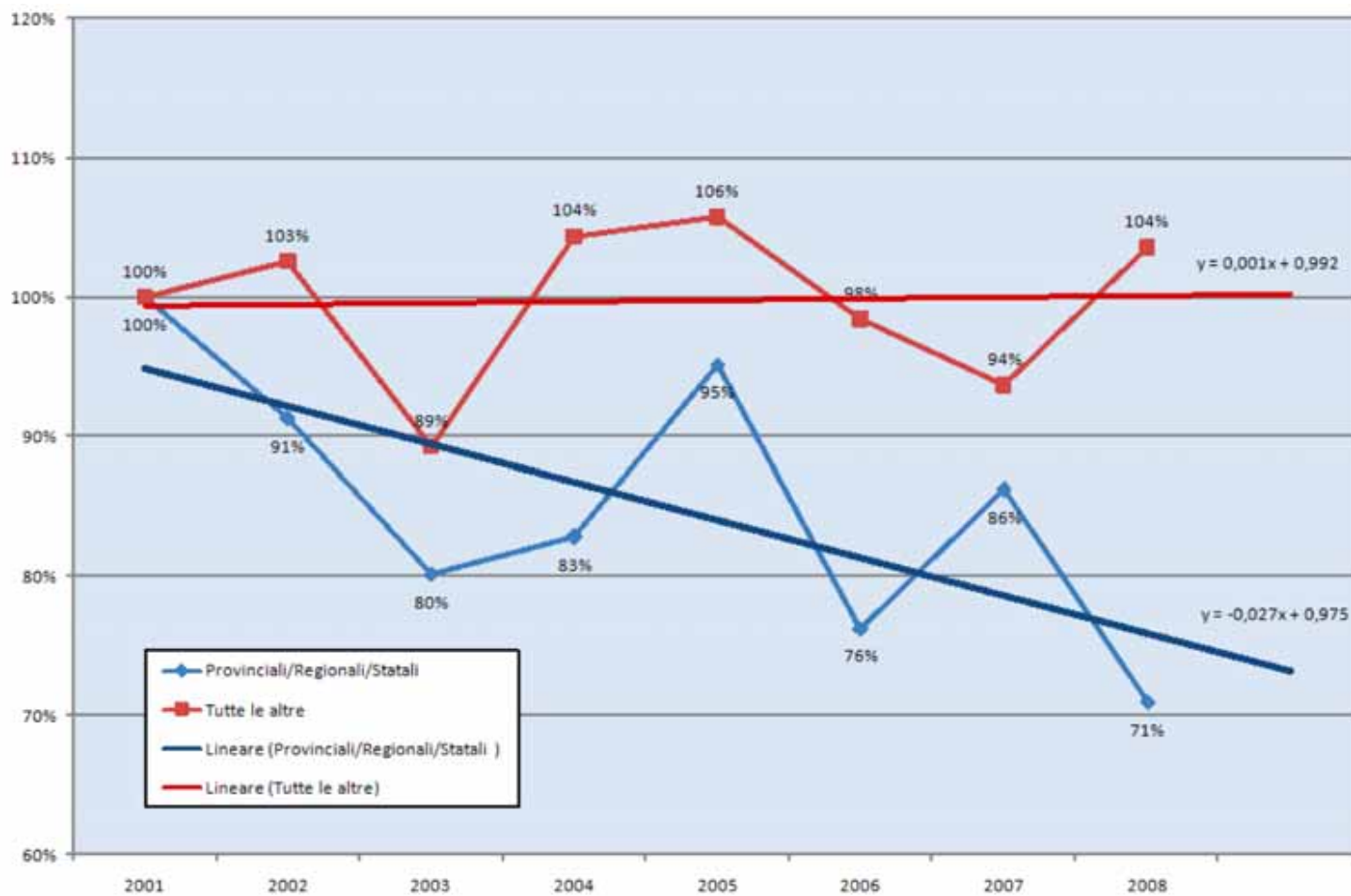
Localizzazione degli incidenti rilevati dalla Polizia Municipale anno 2008



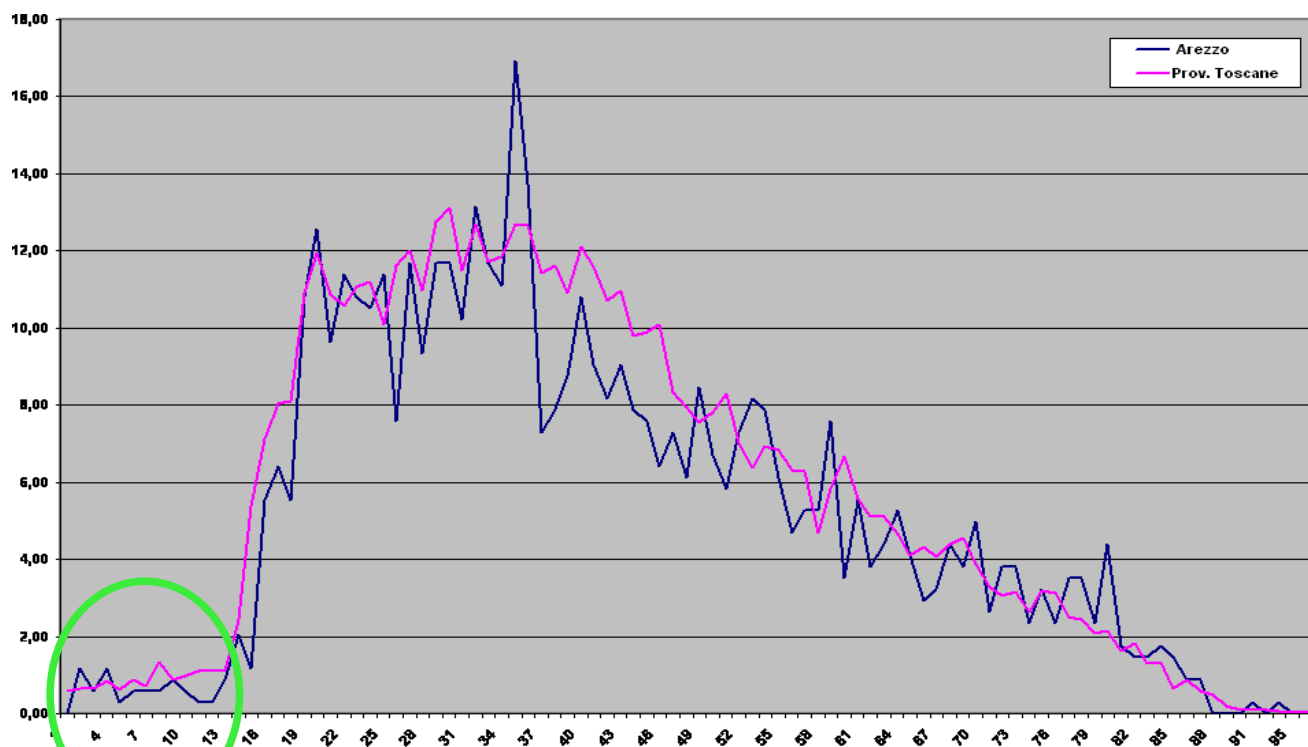
Localizzazione incidenti rilevati dall'Arma dei Carabinieri anno 2008



Analisi strade: Statali, Provinciali, Regionali (blu) e Autostrada e/o Altro (rosso)

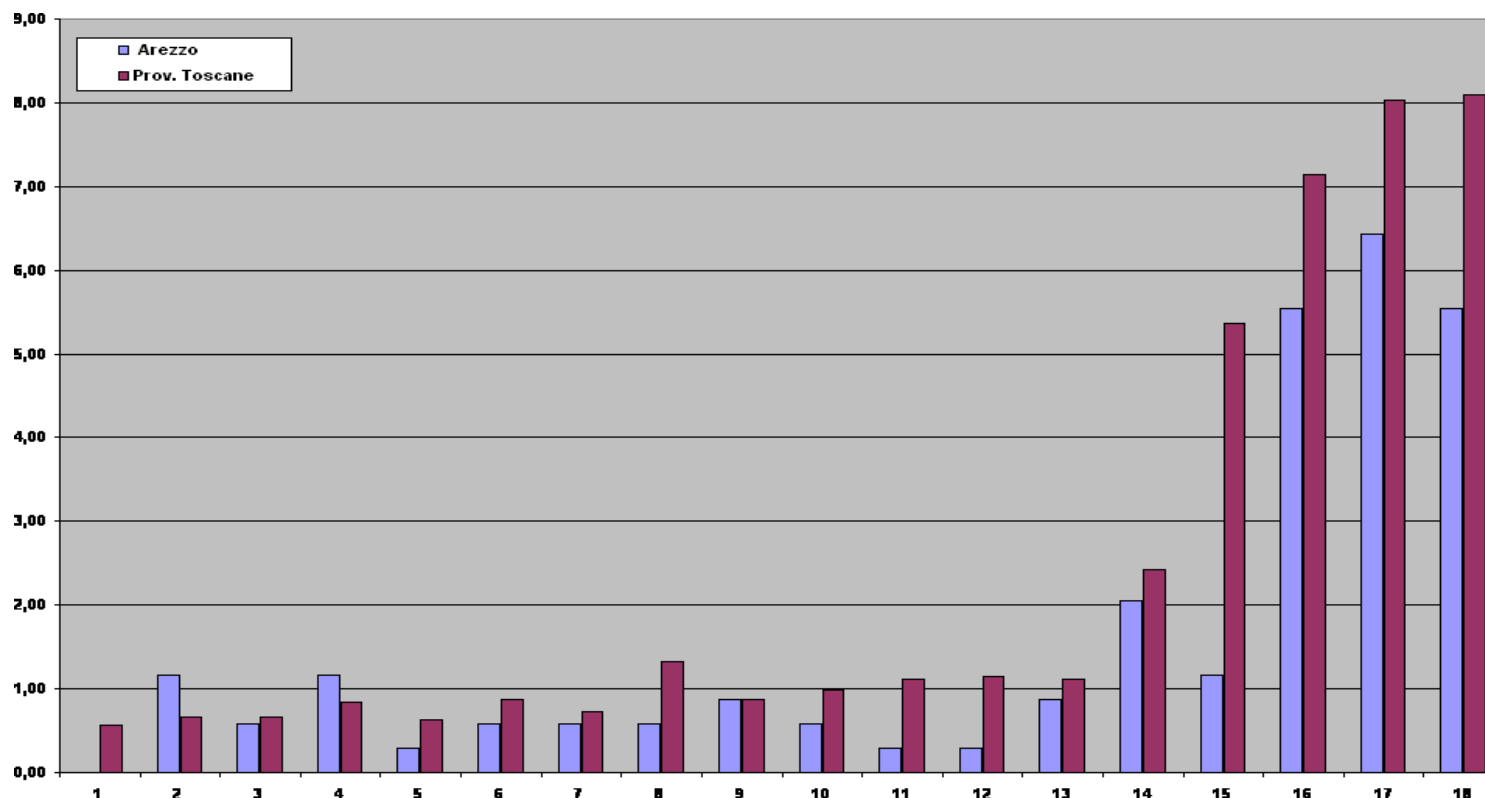


Analisi per indice di età dei soggetti coinvolti anno 2007



Indice di Rischio per Età (Numero di incidenti/popolazione totale * 100.000 abitanti)- Anno 2007 - Confronto Tendenze Arezzo-Regione Toscana

Analisi per indice di età dei soggetti coinvolti (<18 anni) anno 2007



Indice di Rischio per Età (Numero di incidenti/popolazione totale * 100.000 abitanti)- Anno 2007 - Confronto Tendenze
Arezzo-Regione Toscana per la popolazione under 18

Contatti Centro di Monitoraggio Provinciale Provincia di Arezzo

Via San Lorentino, 25

Tel: 0575 3354381 - 3354351

Fax: 0575 3354289

Operatrice: Dott.ssa Agnese Rondoni

e-mail: sirss@provincia.aretzo.it

Dott. Massimo Tavanti

Referente: Ing. Paolo Vadi

e-mail: pvadi@provincia.aretzo.it

Tutte le elaborazioni presentate in questo documento fanno riferimento ai seguenti dati statistici:

Dati anni 1997-1999 ---> Dati ISTAT
Dati anni 2000-2005 ---> Serie ISTAT non aggiornata
Dati anni 2006-2007 ---> Dati ISTAT
Dati anni 2008 ---> Dati Provvisori

Progetto SIRSS - Provincia di Arezzo