

Progetto SIRSS

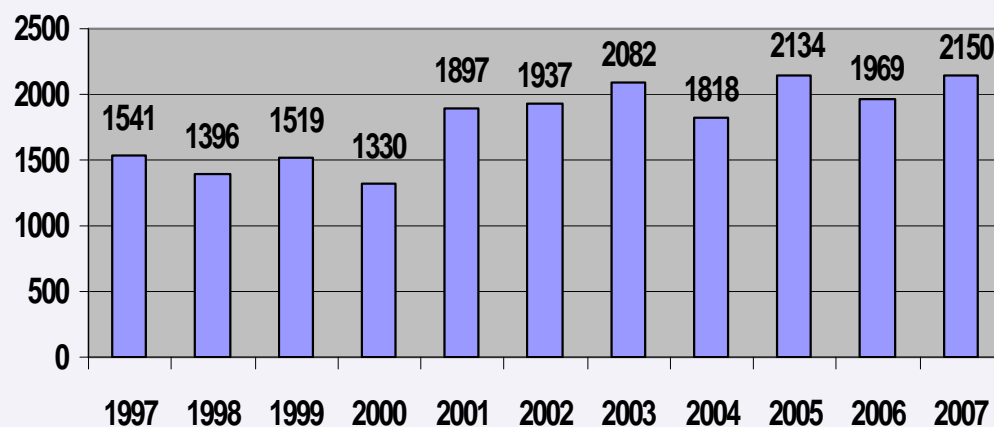


Analisi relativa alla
Provincia di Pisa



Andamento temporale degli incidenti in Provincia di Pisa

SINISTRI 1997-2007



ORGANO RILEVATORE	%
Carabiniere	29%
Agente di Polizia Municipale	52%
Agente di Polizia Stradale	18%
Agente di Pubblica Sicurezza	1%

Riepilogo DATI

Anni 1997-1999 ---> Dati ISTAT

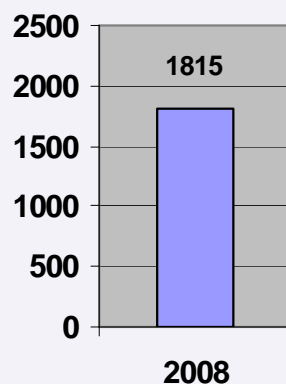
Anni 2000-2005 ---> Serie ISTAT non aggiornata

Anni 2006-2007 ---> Dati ISTAT

Anni 2008 ---> Dati Provvisori

Andamento temporale degli incidenti in Provincia di Pisa

SINISTRI 2008



Incidenti con lesioni a persone	968
Incidenti senza lesioni a persone	847
Totale Incidenti	1815

ORGANO RILEVATORE	%
Agente di Polizia Municipale	77%
Carabiniere	23%

Riepilogo DATI

Anni 1997-1999 ---> Dati ISTAT

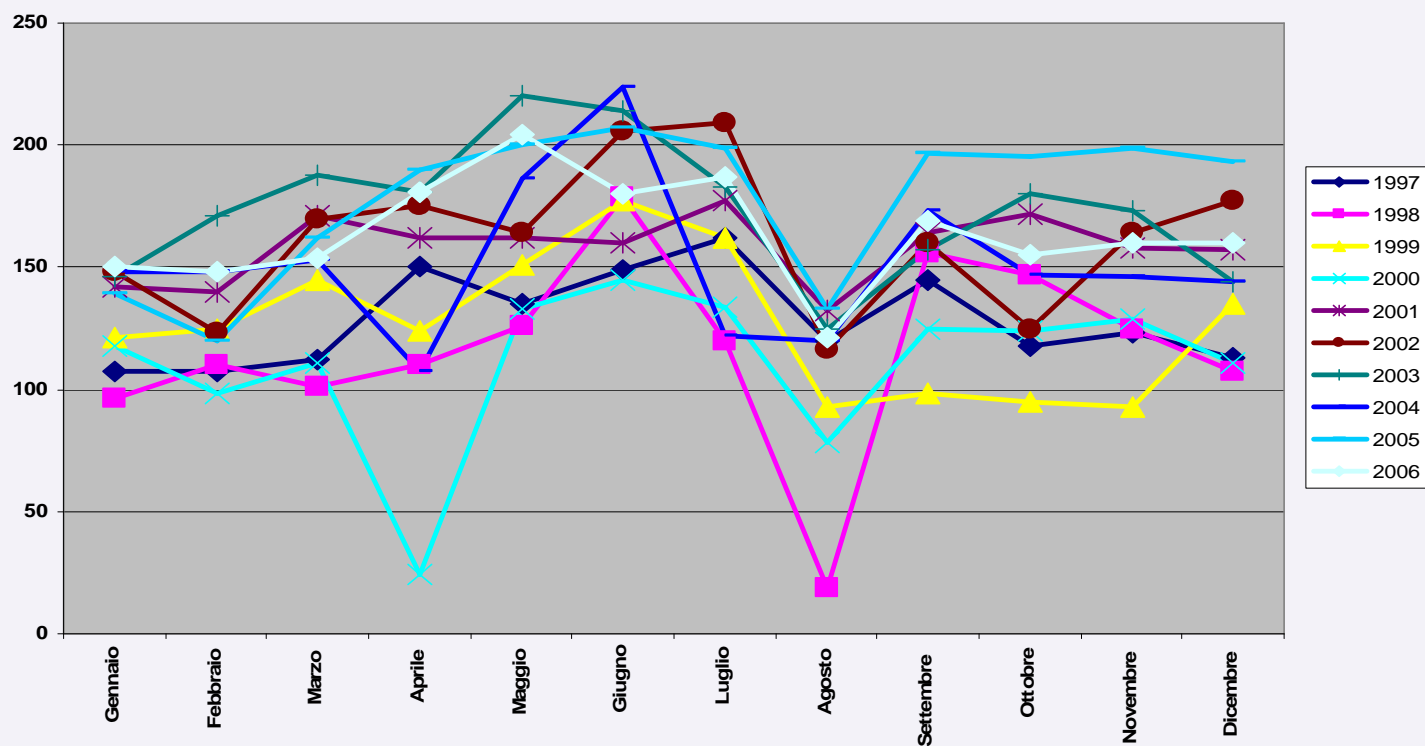
Anni 2000-2005 ---> Serie ISTAT non aggiornata

Anni 2006-2007 ---> Dati ISTAT

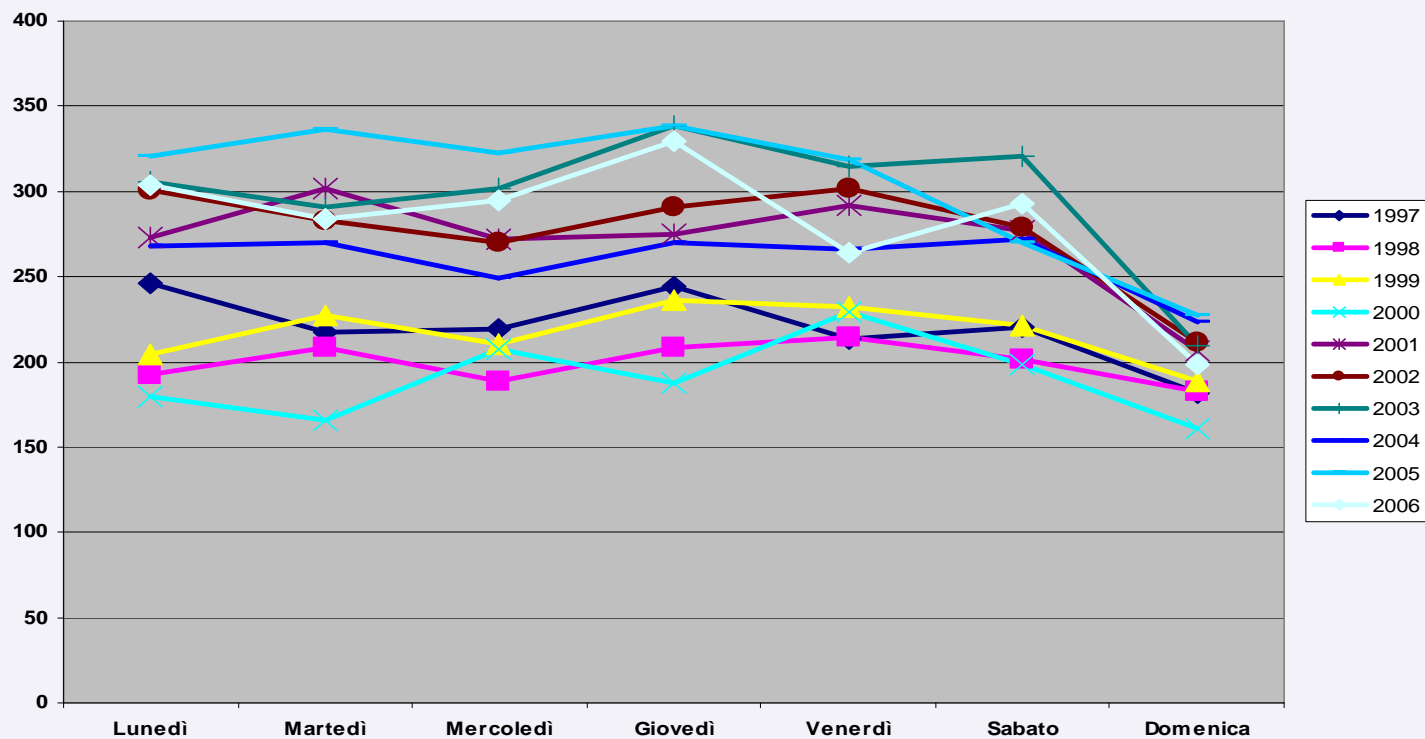
Anni 2008 ---> Dati Provvisori

Analisi relativa agli anni 1997-2006

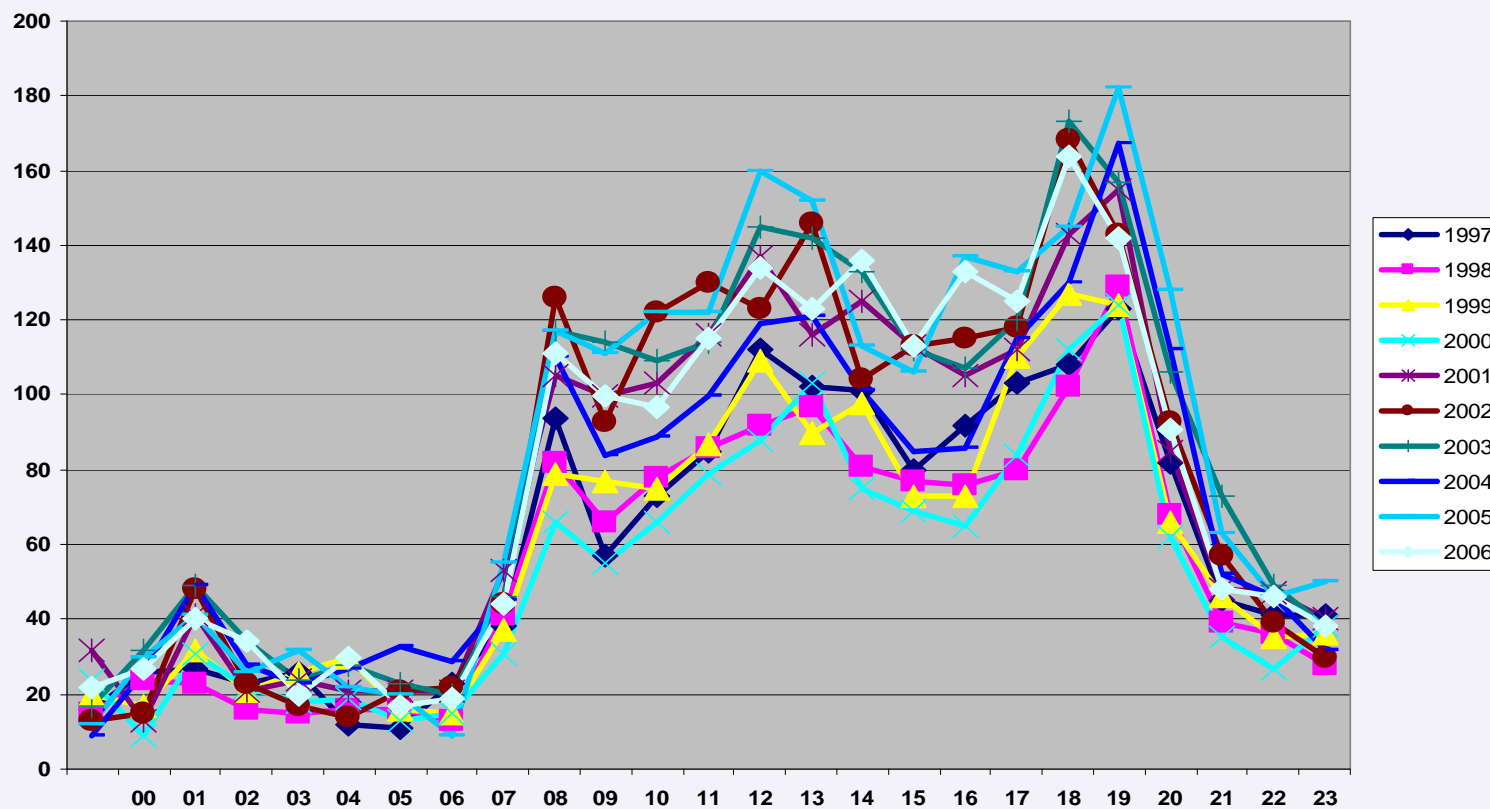
Incidenti avvenuti nella provincia di Pisa negli anni 1997-2006
suddivisi per Mese



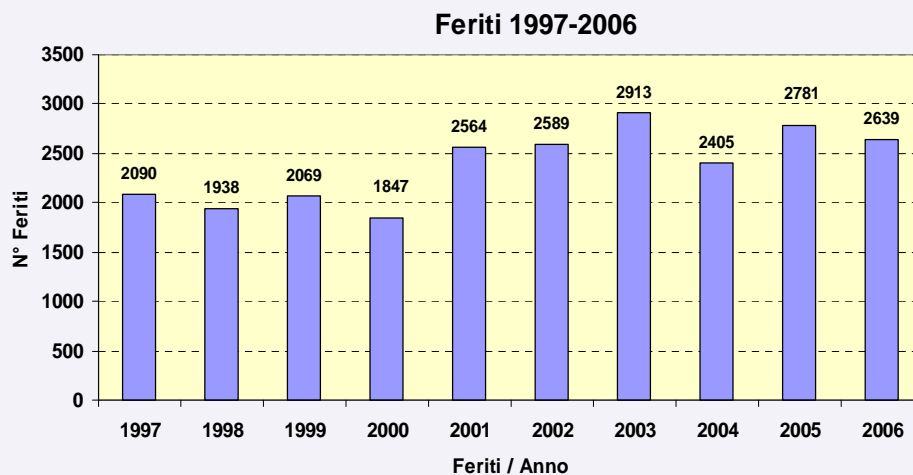
Incidenti avvenuti nella provincia di Pisa negli anni 1997-2006 suddivisi per Giorno



Incidenti avvenuti nella provincia di Pisa negli anni 1997-2006 suddivisi per Ora

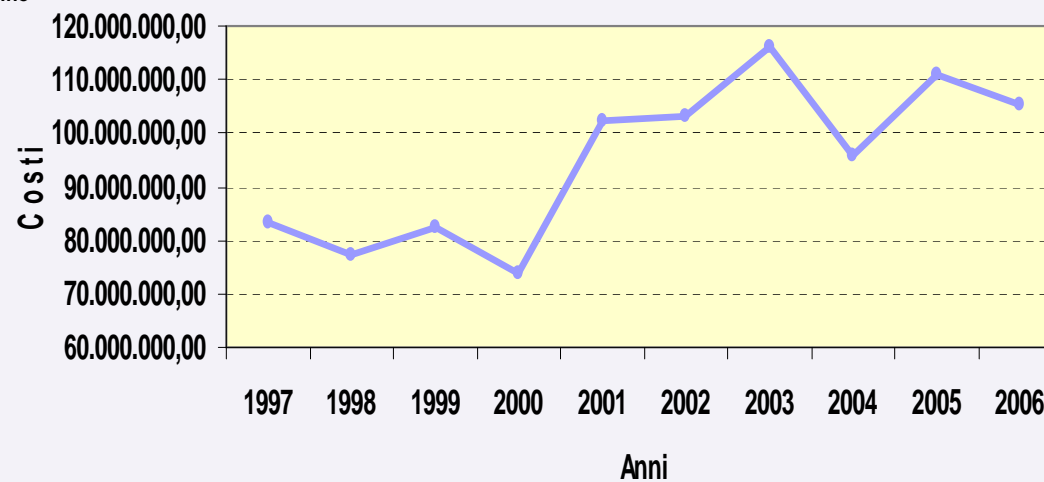


Costi sociali su Feriti anni 1997-2006



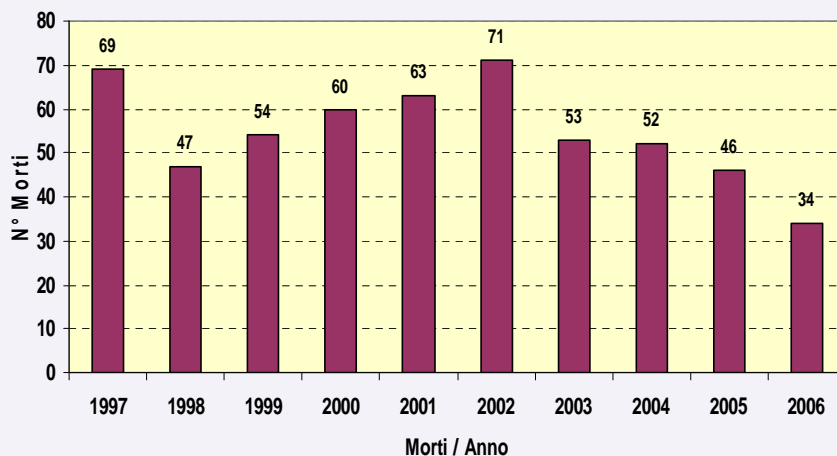
**Costo sociale
Ferito 39.900 €**

**Costi Sociali 1997-2006
per Feriti**



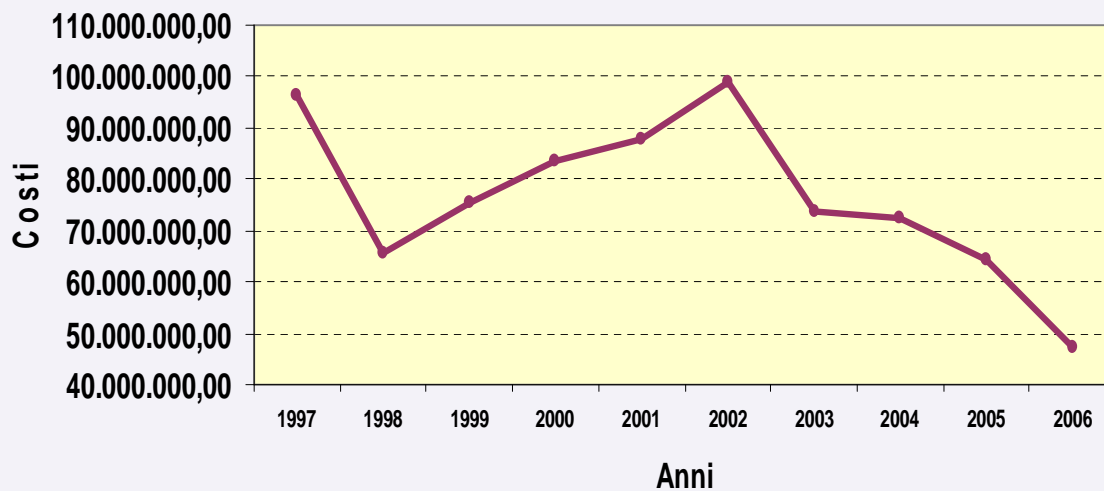
Costi sociali su Morti anni 1997-2006

Morti 1997-2006



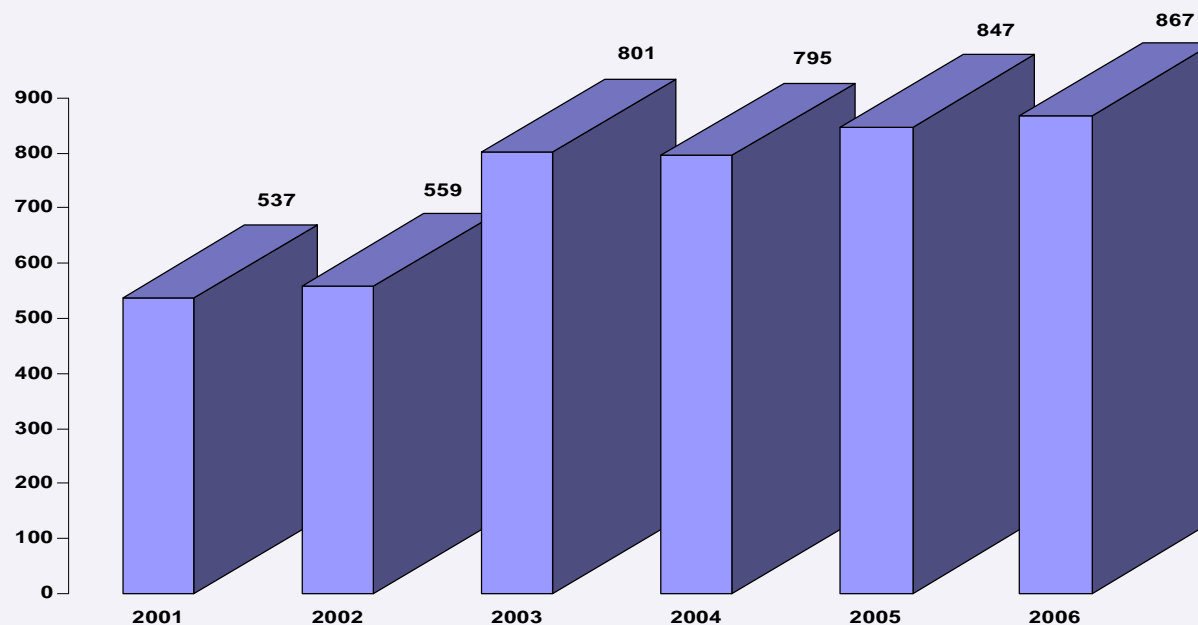
Costo sociale
Morto 1.394.400 €

Costi Sociali 1997-2006
per Morto



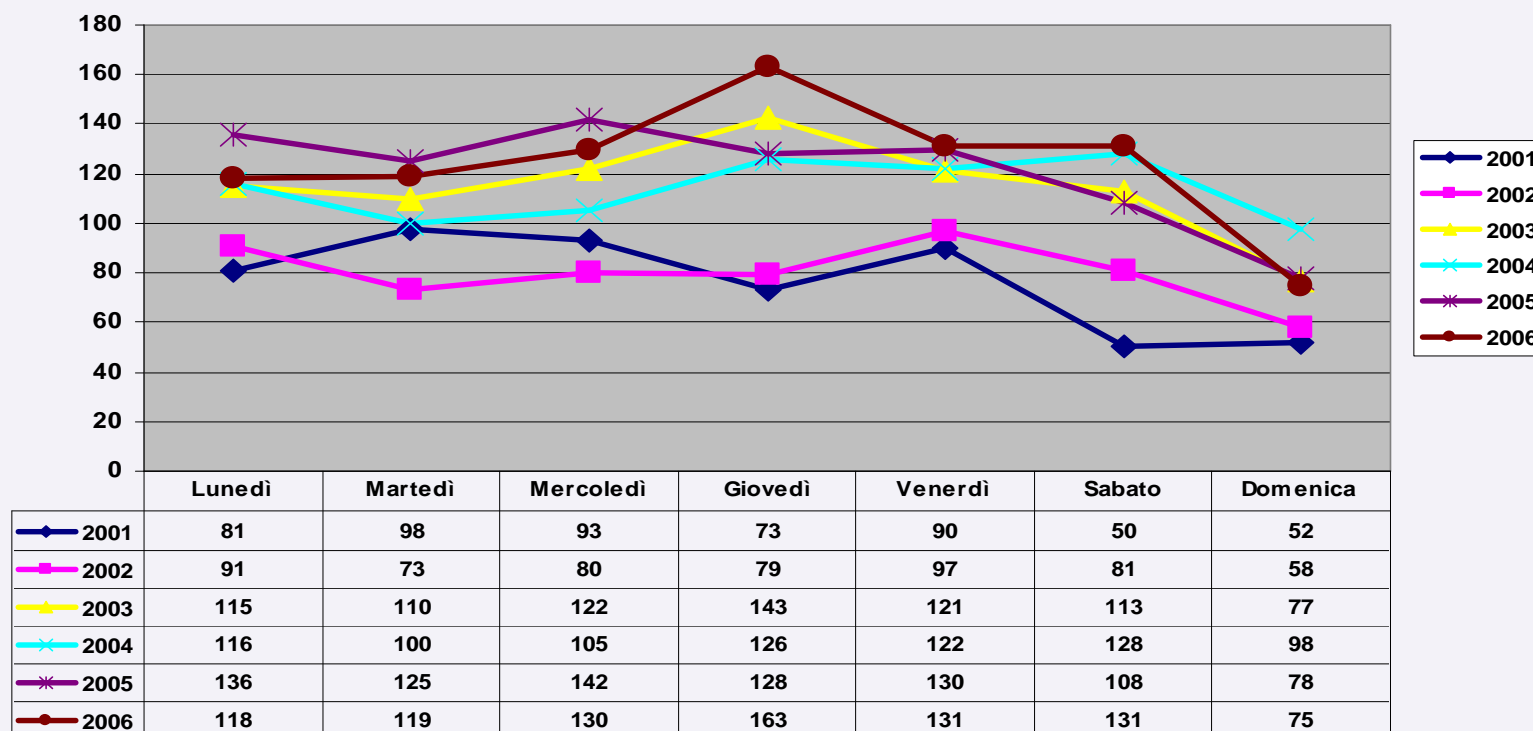
Analisi relativa al capoluogo di Provincia

Incidenti avvenuti nel capoluogo di Provincia negli anni 2001-2006

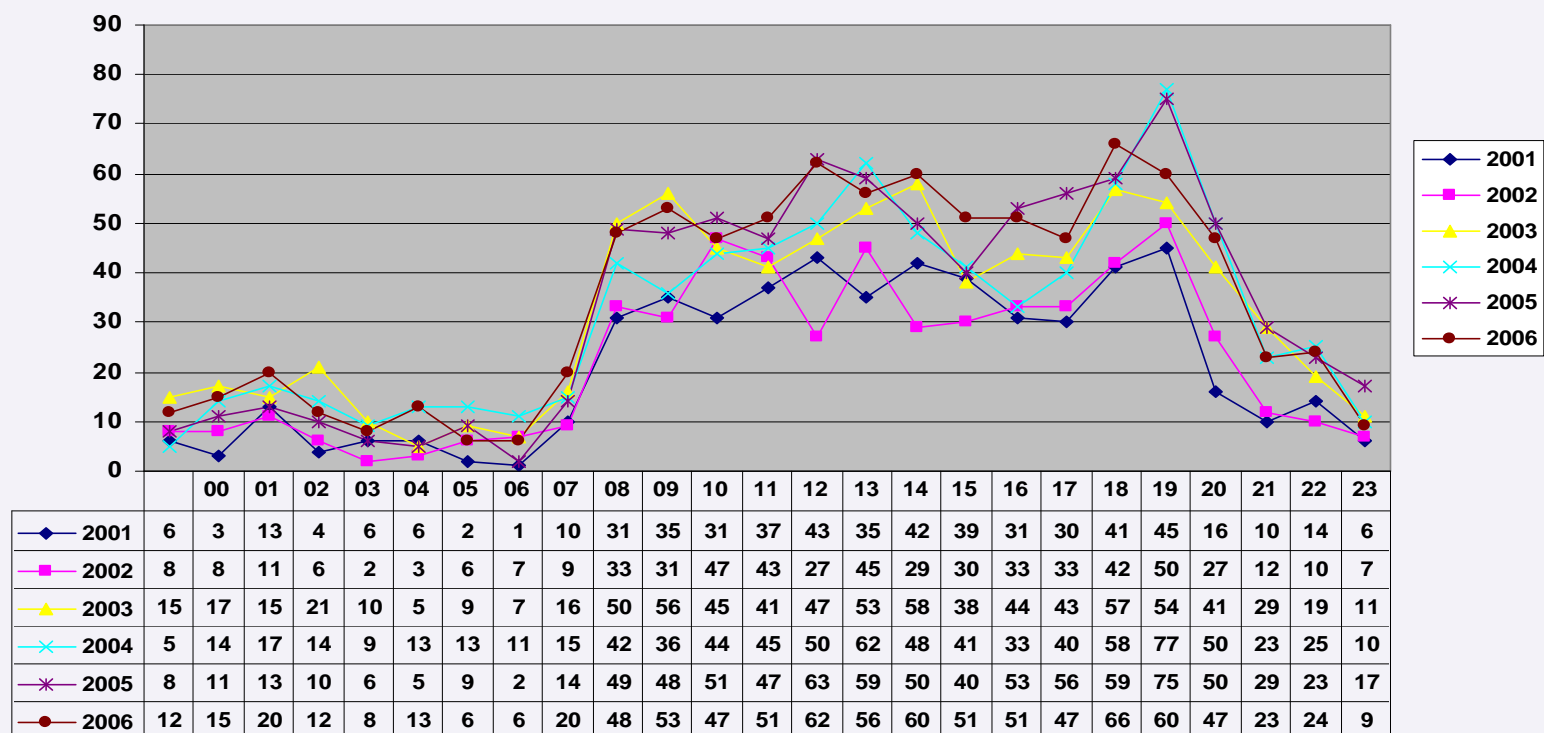


Dato antecedente al 2001 non significativo

Incidenti avvenuti nel capoluogo di Provincia negli anni 2001-2006 analizzati per giorno

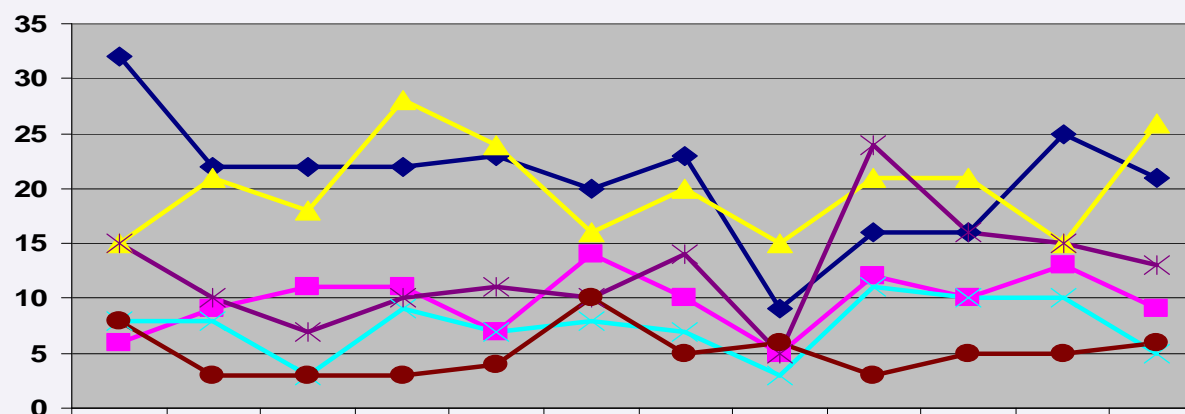


Incidenti avvenuti nel capoluogo di Provincia negli anni 2001-2006 analizzati per Ora



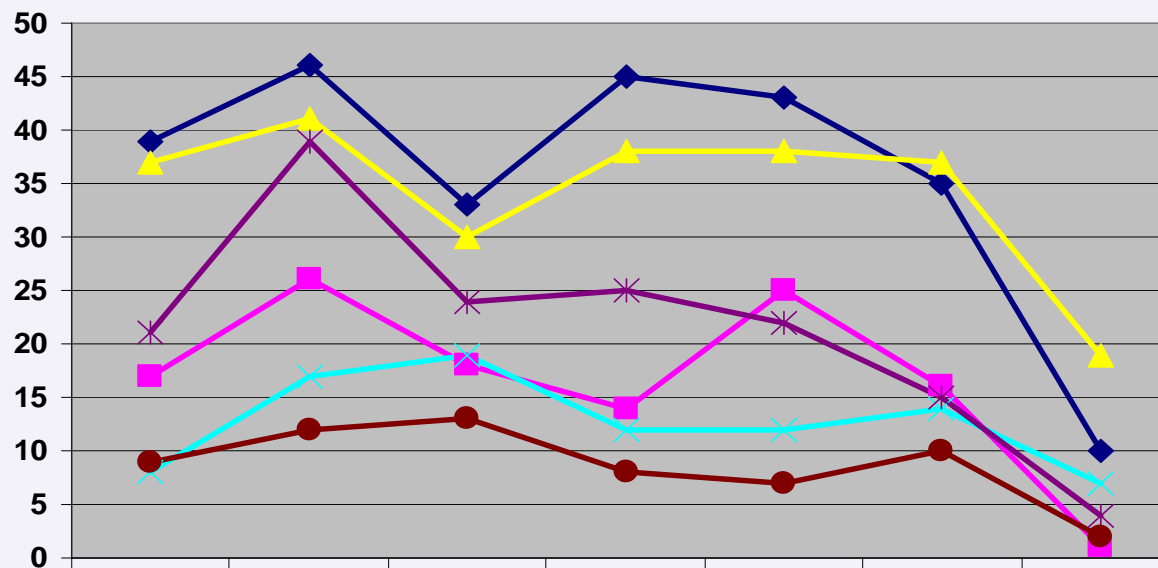
Analisi relativa ad alcuni comuni della Provincia di Pisa nell'anno 2008

Incidenti avvenuti in alcuni dei comuni della provincia di
Pisa nell'anno 2008 suddivisi per Mese



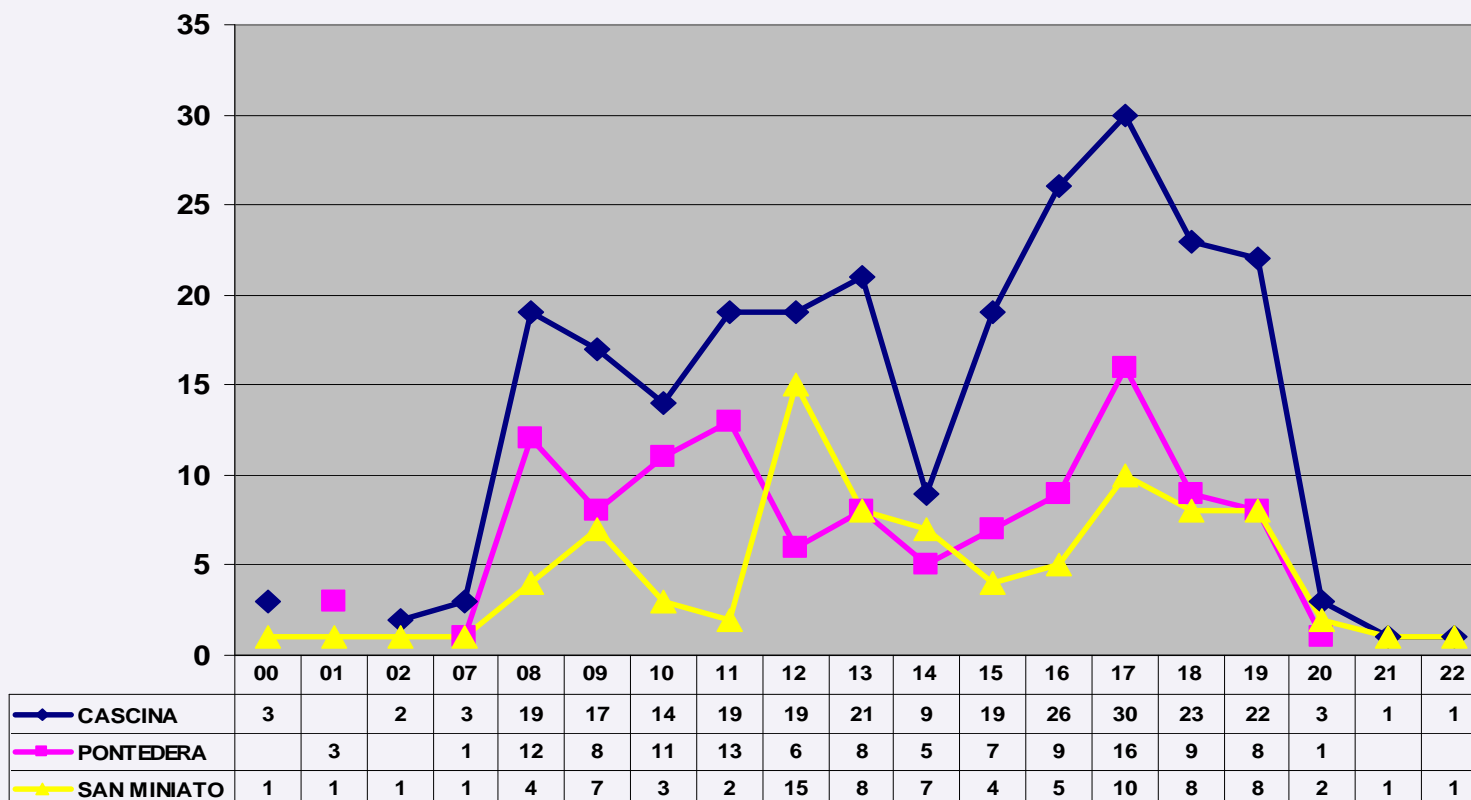
	Gennaio	Febbraio	Marzo	Aprile	Maggio	Giugno	Luglio	Agosto	Settembre	Ottobre	Novembre	Dicembre
◆ CASCINA	32	22	22	22	23	20	23	9	16	16	25	21
■ PONTEDERA	6	9	11	11	7	14	10	5	12	10	13	9
▲ SAN GIULIANO TERME	15	21	18	28	24	16	20	15	21	21	15	26
× SAN MINIATO	8	8	3	9	7	8	7	3	11	10	10	5
* SANTA CROCE SULL'ARNO	15	10	7	10	11	10	14	5	24	16	15	13
● VECCHIANO	8	3	3	3	4	10	5	6	3	5	5	6

Incidenti avvenuti in alcuni dei comuni della provincia di Pisa nell'anno 2008 suddivisi per Giorno

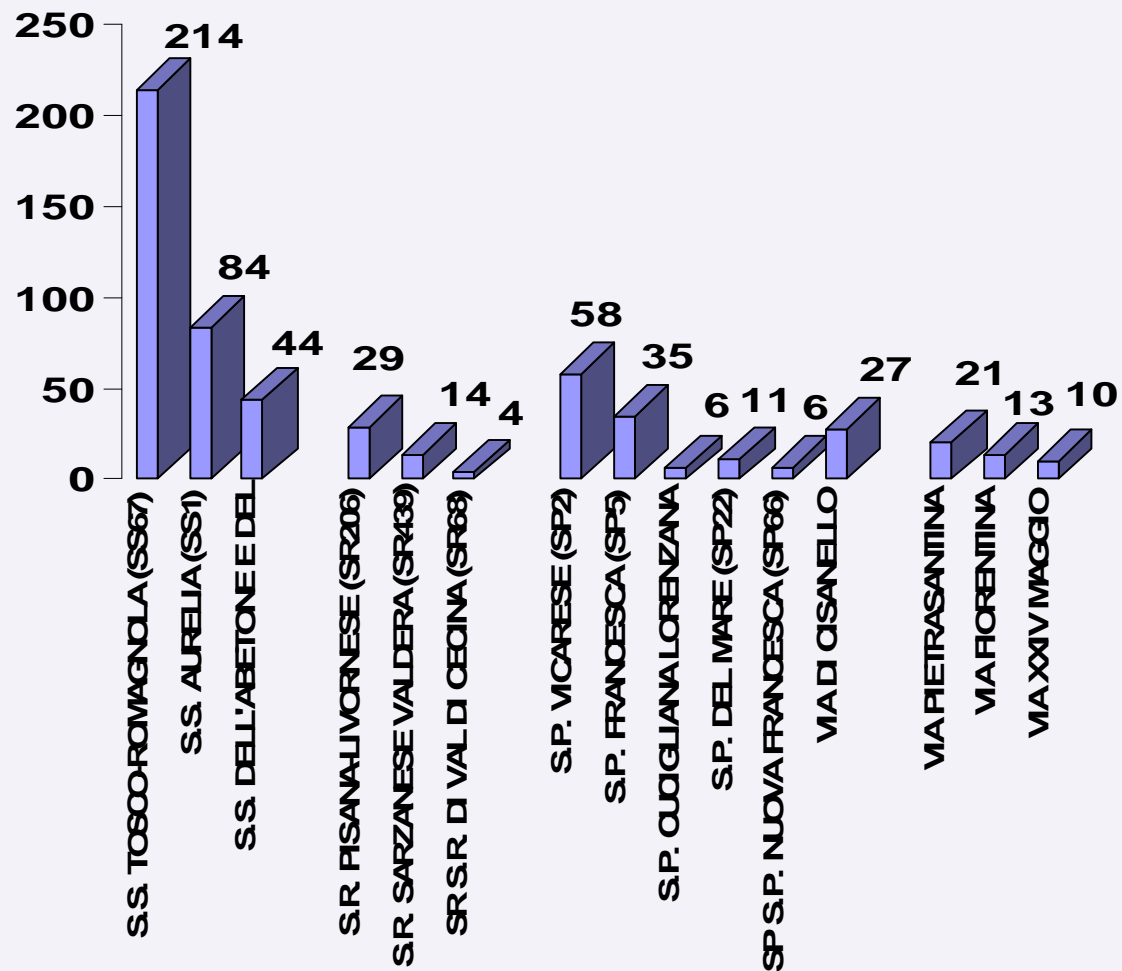


	Lunedì	Martedì	Mercoledì	Giovedì	Venerdì	Sabato	Domenica
◆ CASCINA	39	46	33	45	43	35	10
■ PONTEDERA	17	26	18	14	25	16	1
▲ SAN GIULIANO TERME	37	41	30	38	38	37	19
× SAN MINIATO	8	17	19	12	12	14	7
* SANTA CROCE SULL'ARNO	21	39	24	25	22	15	4
● VECCHIANO	9	12	13	8	7	10	2

Incidenti avvenuti in alcuni dei comuni della provincia di Pisa nell'anno 2008 suddivisi per Ora

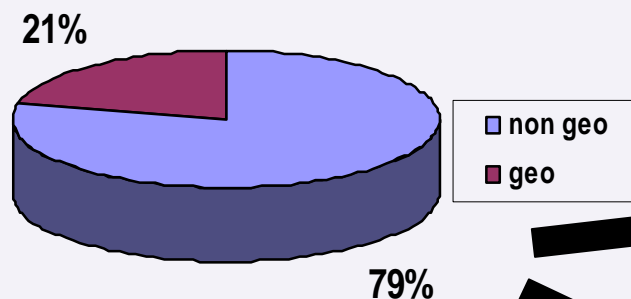


Analisi di alcune strade più significative

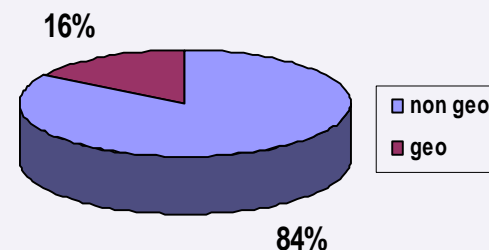


Incidenti attualmente Georeferenziati

Anni 1997-2006 e 2008

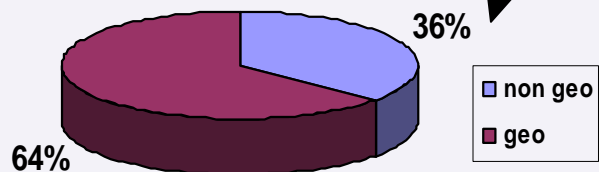


Anni 1997-2004



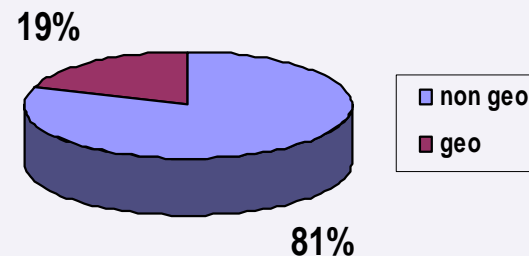
Dati già elaborati

Anno 2008



Dati parziali

Anni 2005-2006



Dati da elaborare

Problematiche occorse e spunti per il nuovo progetto SIRSS

Problematiche occorse

- Legate alla Georeferenziazione
- Legate alle mappe non aggiornate
- Legate alla poca collaborazione di alcuni organi rilevatori
- Legate alla modalità di invio dei dati.

Spunti e proposte per il nuovo progetto Sirss dal 10 Maggio 2010

- Maggiore collaborazione con tutti gli organi rilevatori.
- Maggiore collaborazione con gli uffici che si occupano di viabilità.

Contatti Centro di Monitoraggio Provinciale di Pisa

Referente: Cristiano Ristori
e-mail: c.ristori@provincia.pisa.it

Operatore: Concetta Gallone
e-mail: sirss@provincia.pisa.it

Via Nenni n. 30
CAP 56124
Tel: 050 929 247 050 929 359
Fax: 050 929 276