

# Progetto SIRSS

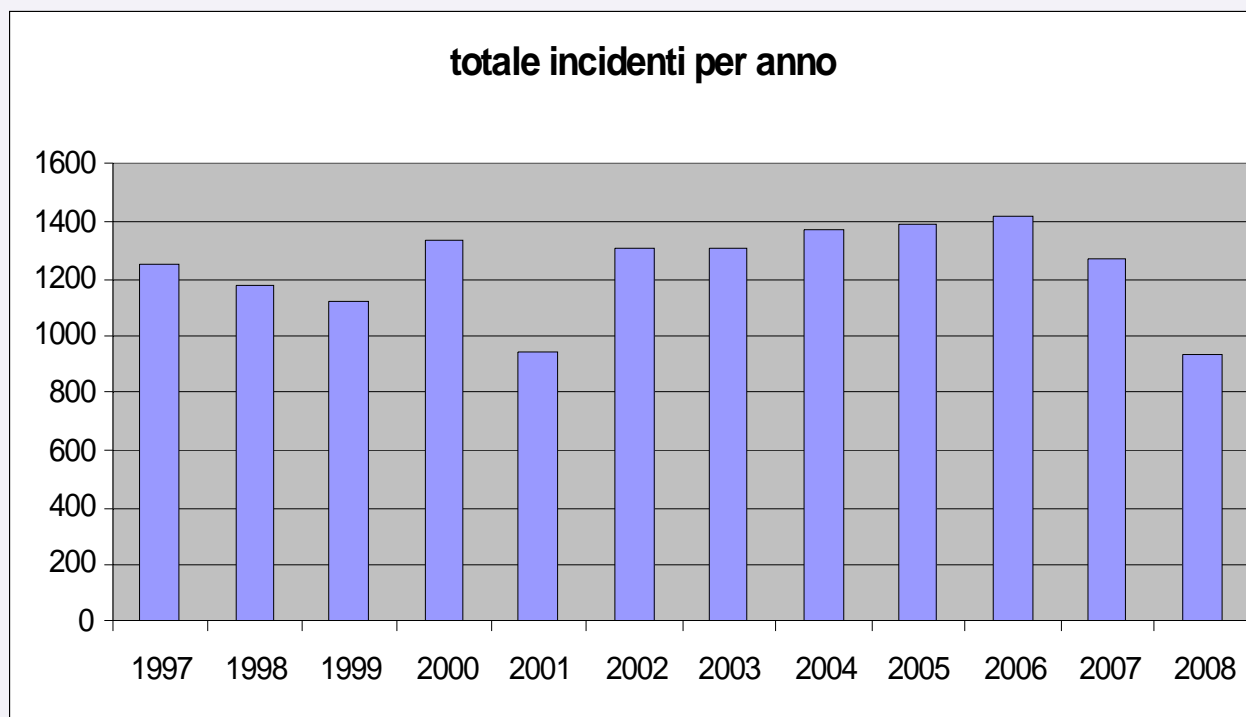


*Provincia di Pistoia*

Dati anni 1997-1999 ---> Dati ISTAT  
Dati anni 2000-2005 ---> Serie ISTAT non aggiornata  
Dati anni 2006-2007 ---> Dati ISTAT  
Dati anni 2008 ---> Dati Provvisori

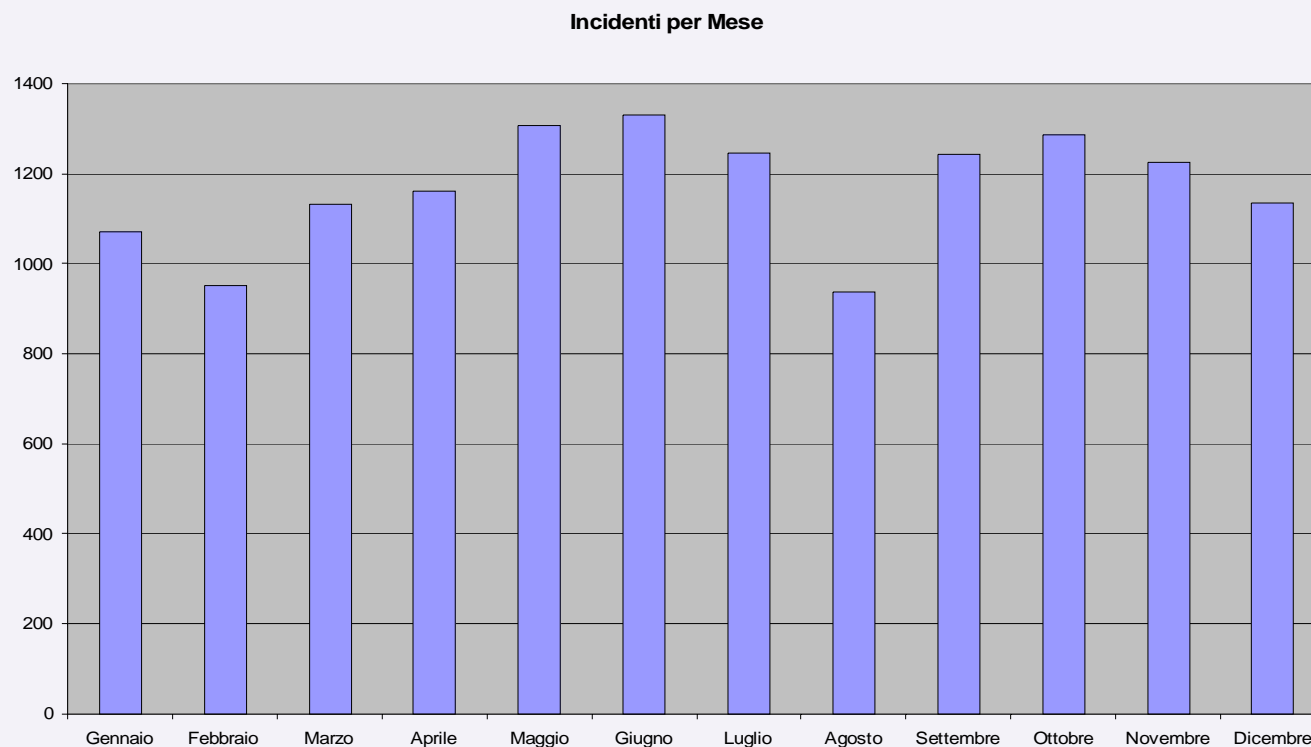
# Andamento temporale degli incidenti

Anno	Totale
1997	1250
1998	1174
1999	1113
2000	1336
2001	937
2002	1307
2003	1313
2004	1372
2005	1393
2006	1413
2007	1269
2008	928

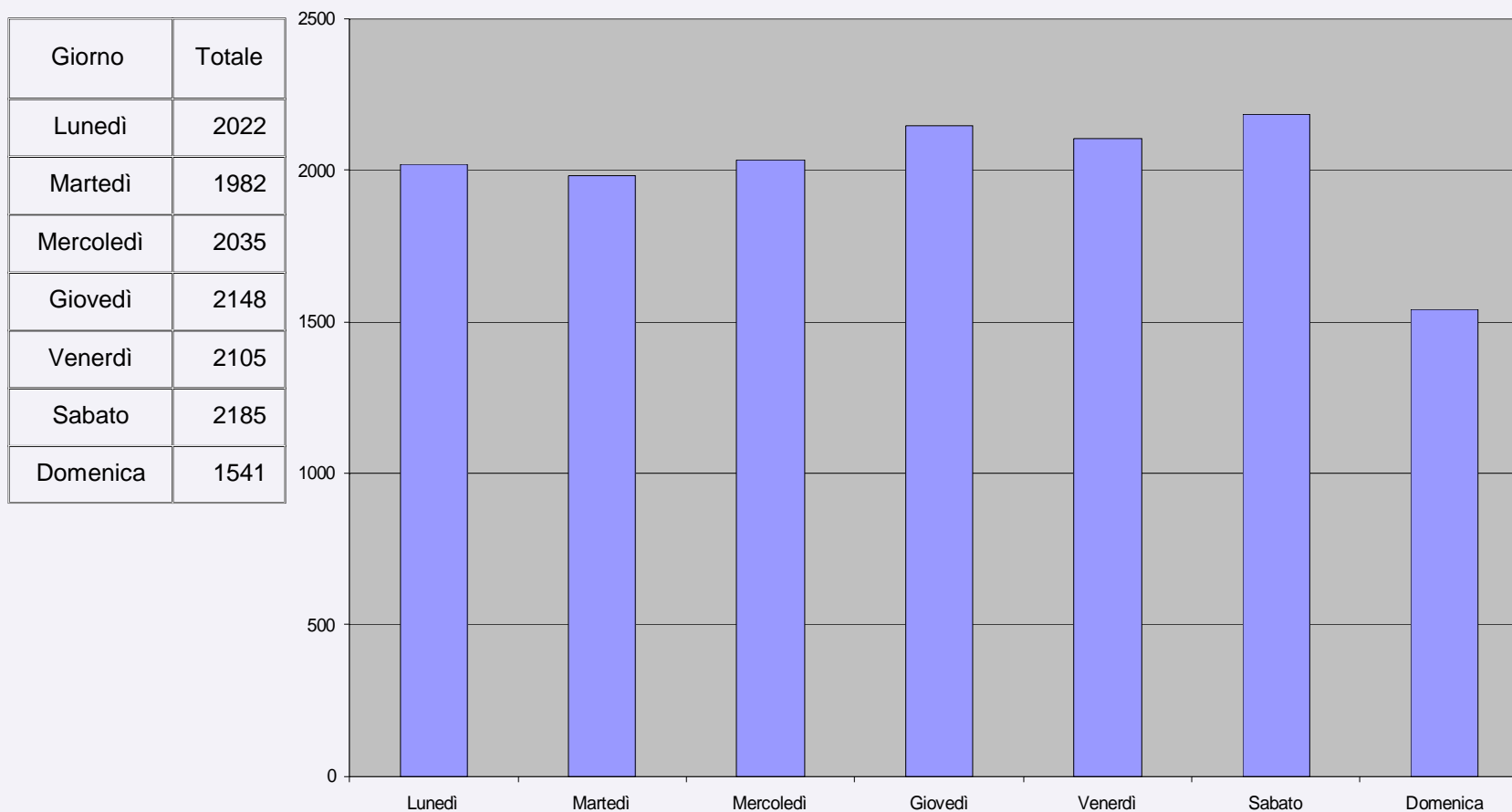


# Grafico degli incidente per mese

Mese	Totale
Gennaio	1070
Febbraio	950
Marzo	1131
Aprile	1160
Maggio	1308
Giugno	1329
Luglio	1245
Agosto	937
Settembre	1242
Ottobre	1287
Novembre	1224
Dicembre	1135

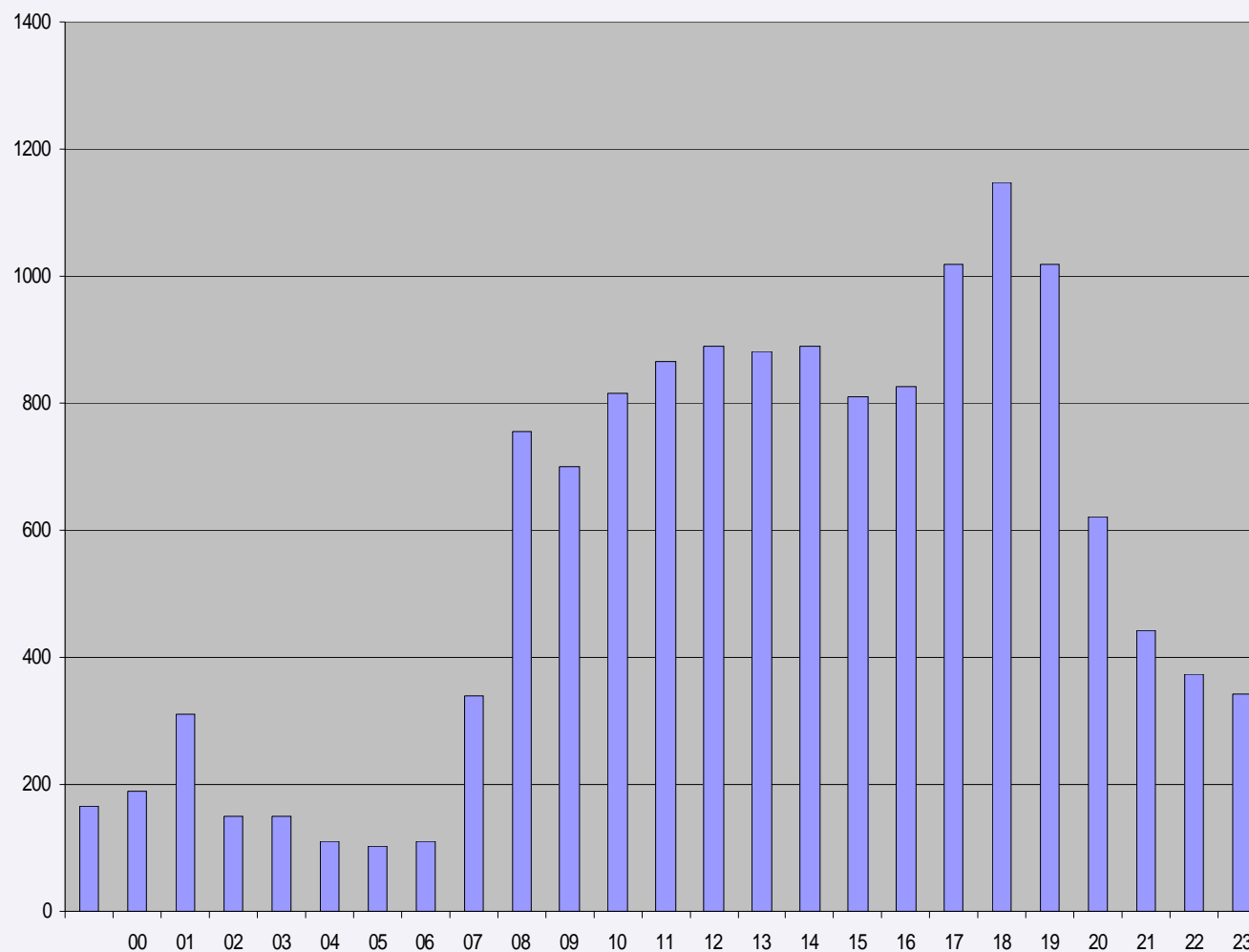


## Grafico degli incidenti per giorno

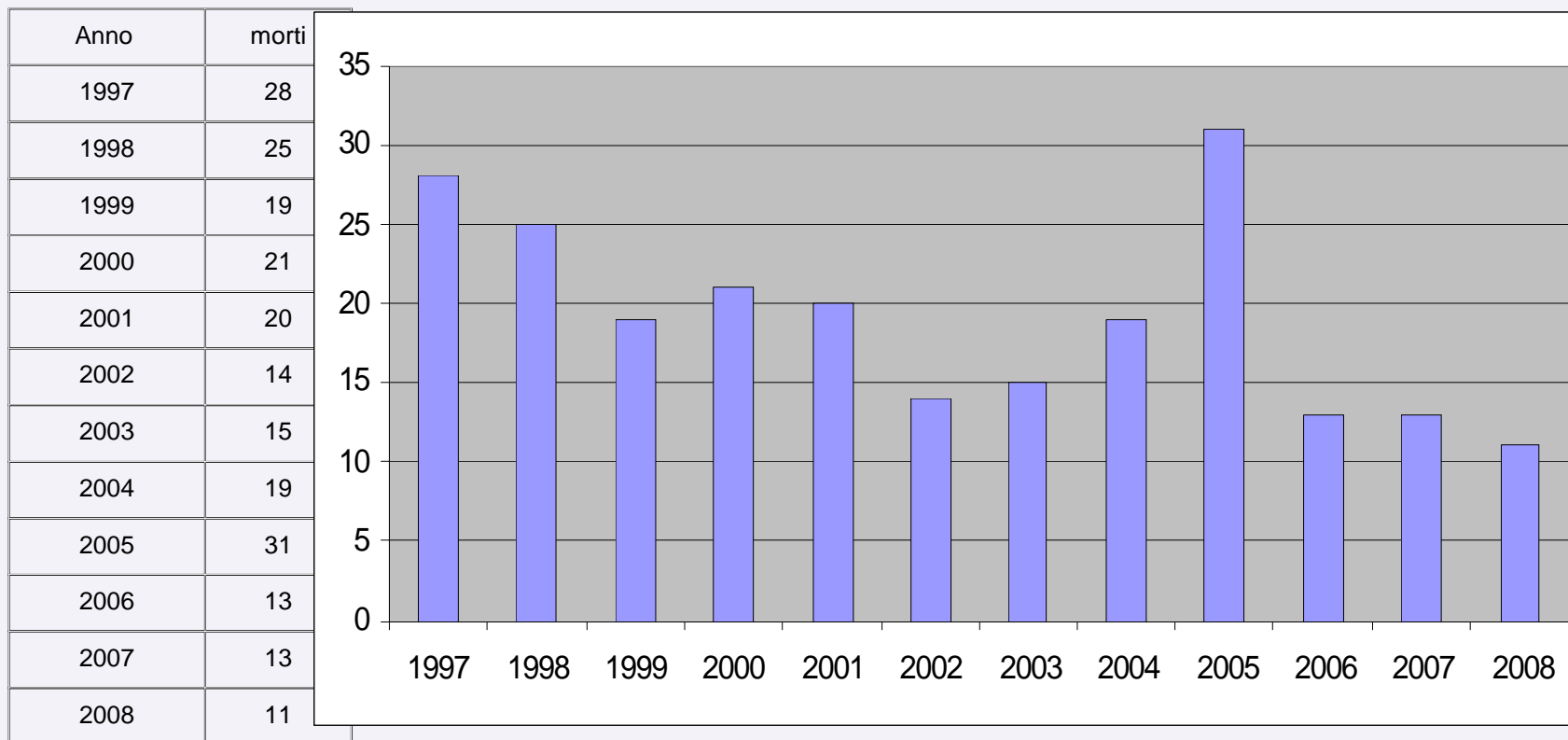


## Grafico incidenti per ora

Ore	Totale
	165
00	190
01	309
02	150
03	149
04	109
05	103
06	109
07	339
08	756
09	701
10	815
11	866
12	890
13	881
14	890
15	809
16	827
17	1017
18	1147
19	1018
20	621
21	443
22	373
23	341

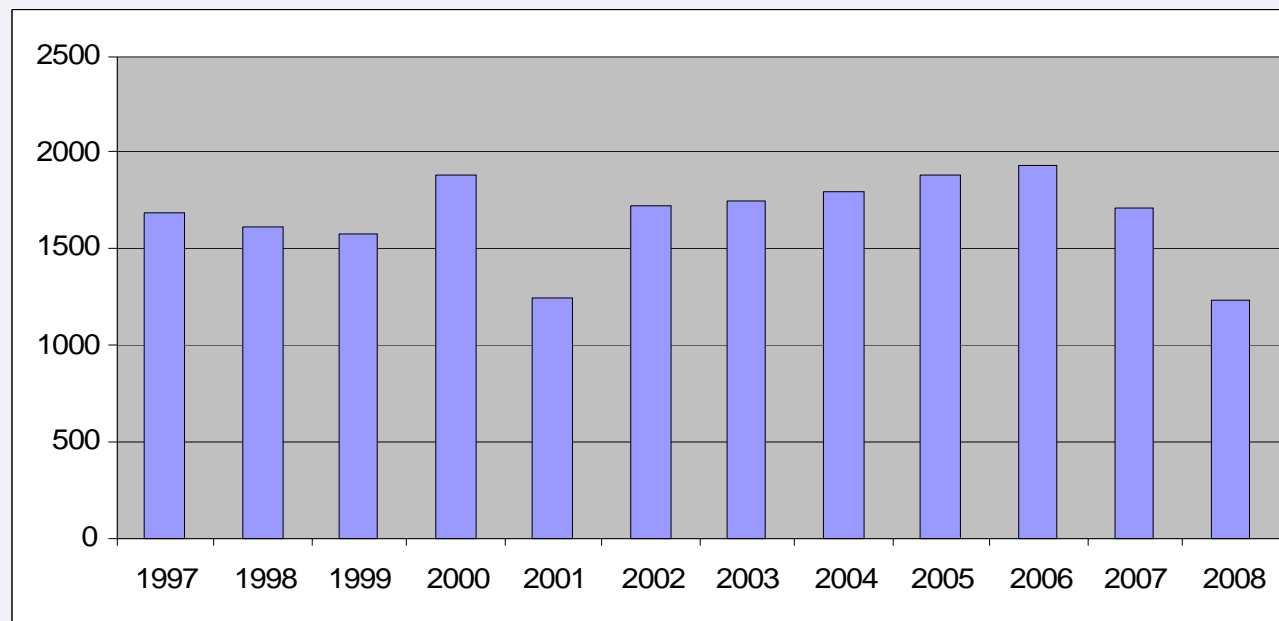


# Numero di persone morte negli incidenti



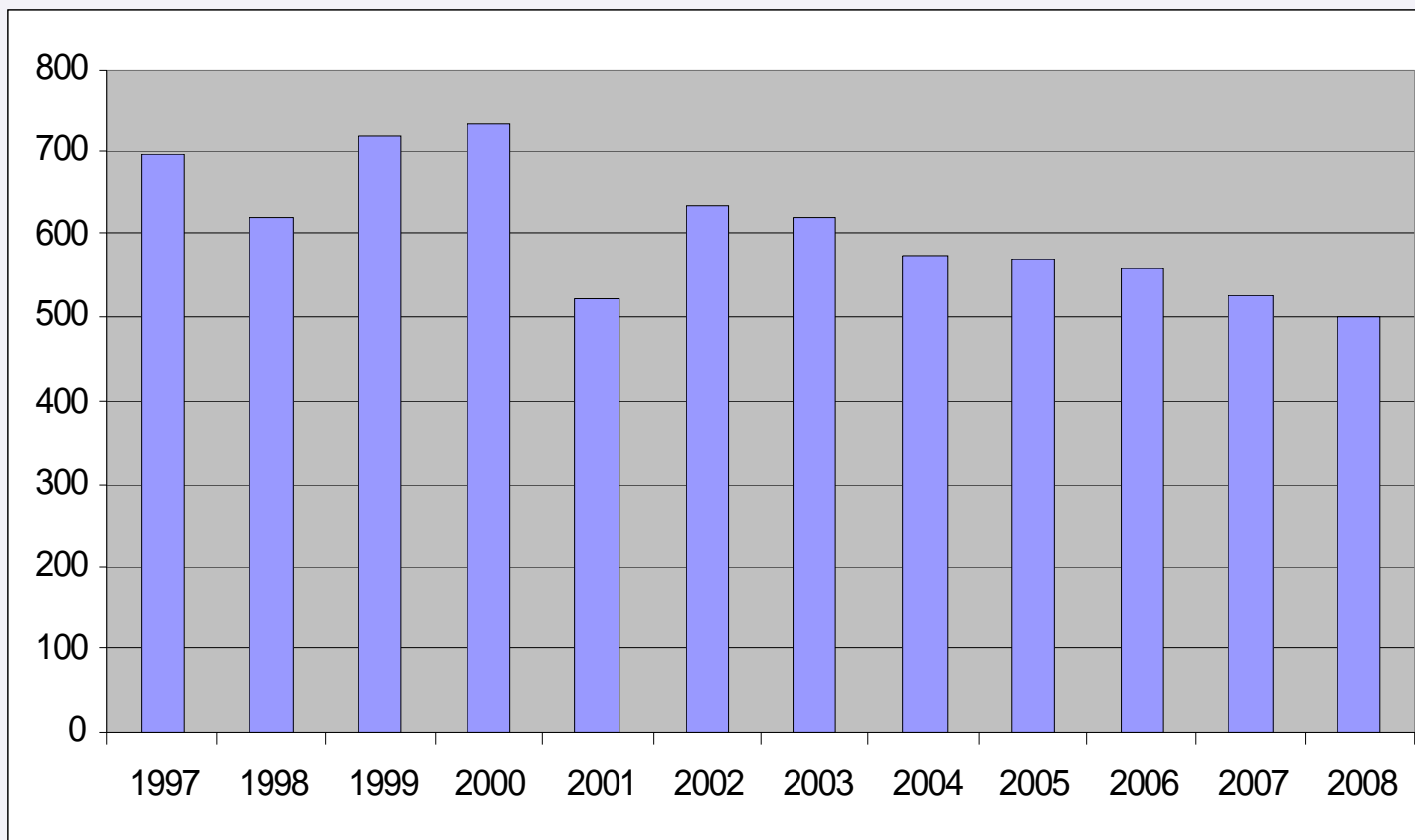
# Numero di persone ferite negli incidenti

Anno	feriti
1997	1686
1998	1609
1999	1573
2000	1883
2001	1249
2002	1725
2003	1747
2004	1799
2005	1888
2006	1933
2007	1714
2008	1242



# Incidenti solo Pistoia

Anno	Totale
1997	696
1998	621
1999	718
2000	730
2001	521
2002	634
2003	620
2004	572
2005	570
2006	558
2007	526
2008	502



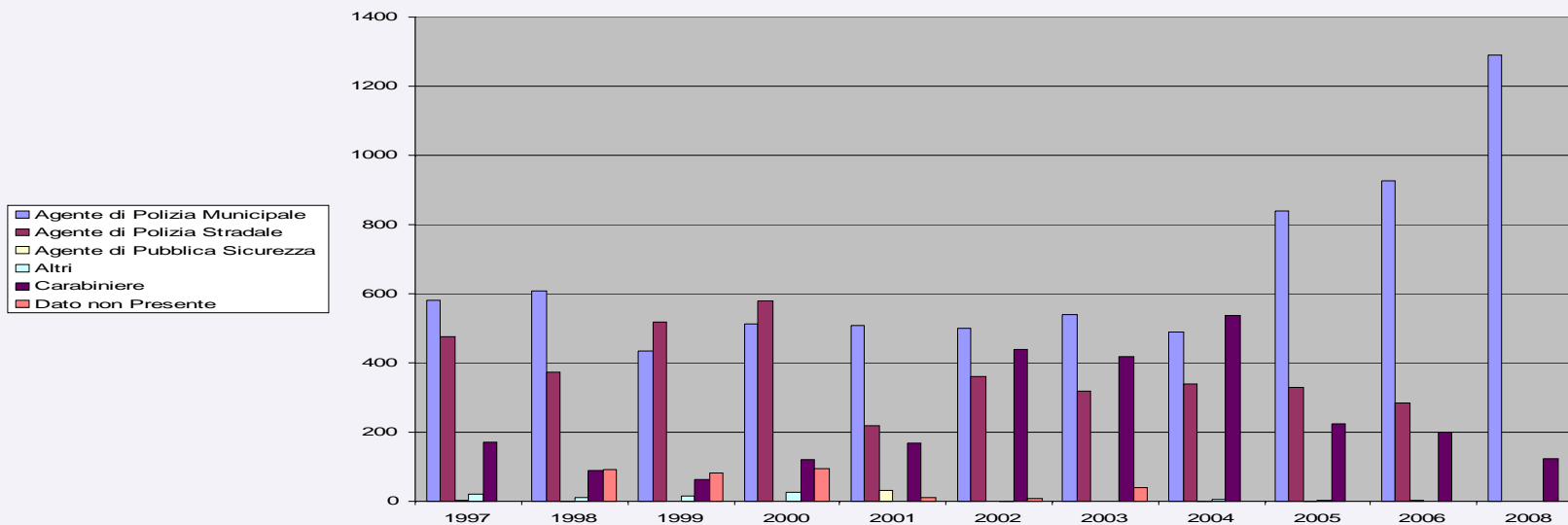
# Le dieci strade più incidentate nel comune di Pistoia anno 2008

Luogo Incidente	Totale complessivo	N. Morti	N. Feriti
VIA BONELLINA	31	0	40
VIA FIORENTINA	29	0	39
VIALE ADUA	29	0	30
VIA TOSCANA	24	0	28
SENZA RACCORDO AUTOSTRADALE DI PISTOIA	18	0	21
VIA ENRICO FERMI	16	0	18
VIA PRATESE	15	0	17
VIA MACALLE'	13	1	9
VIALE GIACOMO MATTEOTTI	11	0	10
VIA GUICCIARDINI	9	0	12

Dati di polizia municipale e carabinieri --- dati comprensivi di incidenti anche senza feriti

Anno	Polizia Municipale	Polizia Stradale	Polizia di Pubblica Sicurezza	Altri	Carabiniere	Dato non Presente
1997	580	476	2	21	171	0
1998	609	374	1	9	90	91
1999	434	519	0	16	62	82
2000	514	579	0	27	121	95
2001	508	219	31	0	169	10
2002	500	359	0	1	439	8
2003	540	317	0	0	417	39
2004	490	340	1	4	537	0
2005	838	329	1	2	223	0
2006	927	284	2	0	200	0
2008	808	0	0	0	120	0

## Organi rilevatori



26/02/2009

Progetto SIRSS - Provincia di Pistoia

10

Su i 1410 incidenti nella provincia di Pistoia  
comprensivi feriti e non la rilevazione proviene da

Polizia Municipale 1288

Carabinieri 122

Dei **22** comuni della provincia solo **5** utilizzano  
il cartaceo

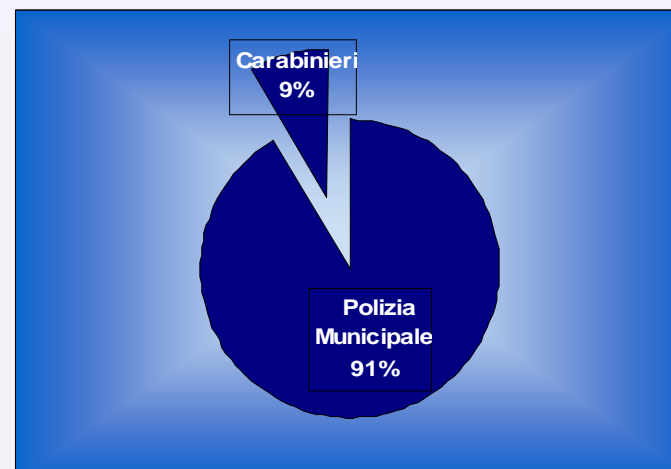
1 con modalità 1

Gli altri comuni utilizzano direttamente il  
programma SIRSS per la rilevazione e per  
l'archiviazione dei dati

Il numero degli incidenti non georeferenziati pervenuti dalla polizia municipale sono **4**

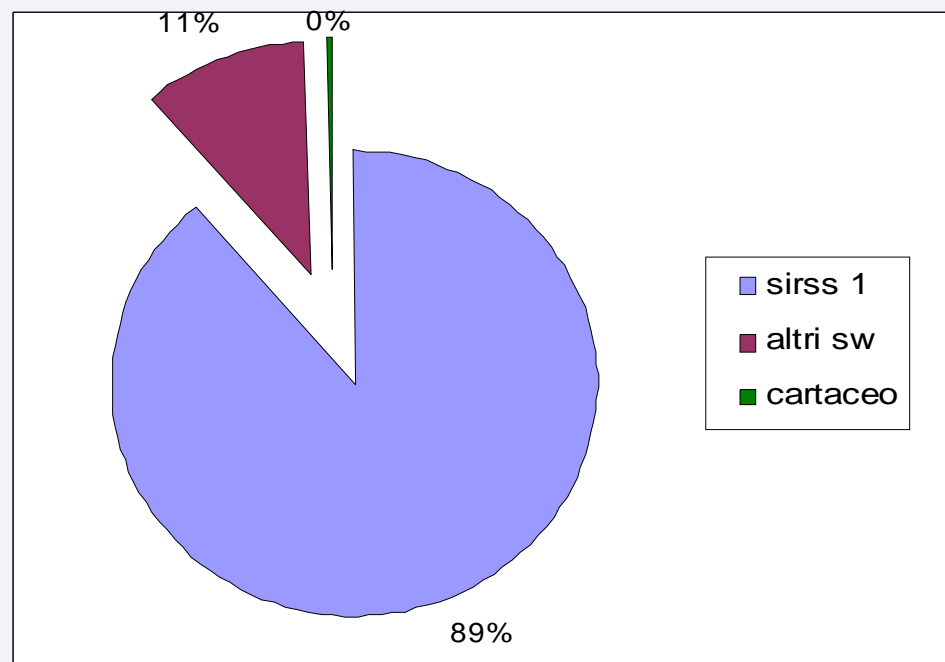
Il numero di incidenti pervenuti utilizzando il progetto SIRSS è di **1265** e **23** giunti in cartaceo

Dai dati pervenuti è chiaro che l'alta percentuale di dati pervenuti tramite il progetto, fa sì che da  
un punto di vista statistico la qualità sia ottima. Sia da un punto di vista



## Incidenti con feriti nei comuni della provincia 2008

AGLIANA	40
BUGGIANO	4
CHIESINA UZZANESE	5
LAMPORECCHIO	6
LARCIANO	10
MARLIANA	1
MASSA E COZZILE	30
MONSUMMANO TERME	54
MONTALE	21
MONTECATINI-TERME	88
PESCIA	54
PIEVE A NIEVOLE	8
PISTOIA	356
QUARRATA	82
SAN MARCELLO PISTOIESE	3
SERRAVALLE PISTOIESE	29
UZZANO	17



sirss 1	708
sirss 2	97
cartaceo	3

ABETONE CUTUGLIANO - SAMBUCA PISTOIESE - PITEGOLINO - PONTE BUGGIANESE

## Problematiche occorse e spunti per il nuovo progetto SIRSS

### Problematiche occorse

- La maggior difficoltà è la georeferenziazione dell'incidente. Nel senso della precisione del luogo. Molto spesso nel cartaceo vengono omesse indicazioni importanti quali una delle due strade dell'incrocio o il civico. Rendendo vago il luogo

## Contatti Centro di Monitoraggio Provinciale di Pistoia

Referente: Ing Silvietti Alessandro

E-mail: [A.Silvietti@provincia.pistoia.it](mailto:A.Silvietti@provincia.pistoia.it)

Operatore: Colabella Carlo

E-mail: [Sirss@provincia.pistoia.it](mailto:Sirss@provincia.pistoia.it)

Provincia di PISTOIA

Piazza San Leone 1

CAP 51100

Tel: 0573 374574

Fax: 0573 374547